

## LES JOURS DE MARCHÉ - MARKTTAGE

---

Audierne	: samedi matin	samstags vormittag
Auray	: lundi matin	montags vormittag
Beg-Meil	: mercredi matin	mittwochs vormittag
Bénodet	: lundi matin	montags vormittag
Cleden-Cap-Sizun	: vendredi matin	freitags vormittag
Combrit / St-marine	: mercredi matin	mittwochs vormittag
Concarneau	: vendredi matin	freitags vormittag
Crozon	: mercredi matin	mittwochs vormittag
Douarnenez	: lundi matin	montags vormittag
La Forêt-Fouesnant	: dimanche matin	sonntags vormittag
Fouesnant	: vendredi matin	freitags vormittag
Le Guilvinec	: mardi matin	dienstags vormittag
Ile-Tudy	: lundi matin	montags vormittag
Loctudy	: mardi matin	dienstags vormittag
Landeda	: vendredi matin	freitags vormittag
Lannilis	: mercredi matin	mittwochs vormittag
Nevez	: samedi matin	samstags vormittag
Saint-Guérolé	: vendredi matin	freitags vormittag
Kerity Penmarc'h	: mercredi matin	mittwochs vormittag
Lesconil	: mercredi matin	mittwochs vormittag
Plomeur	: samedi matin	samstags vormittag
Plonevez-Porzay	: dimanche matin	sonntags vormittag
Plouhinec	: dimanche matin	sonntags vormittag
Plouguerneau	: jeudi matin	donnerstags vormittag
Ploumoguer (Lampaul)	: jeudi matin	donnerstags vormittag
Pont-L'Abbé	: jeudi matin	donnerstags vormittag
Porspoder	: vendredi matin	freitags vormittag
Quimper	: samedi matin	samstags vormittag
Treffogat	: samedi matin	samstags vormittag
Trevignon	: dimanche matin	sonntags vormittag

## MARCHÉ S NOCTURNES - MARKT AM ABEND (18H / 22H-23H)

---

Audierne	: mercredi	mittwochs
Concarneau	: mercredi	mittwochs
Fouesnant	: mercredi	mittwochs
La Forêt-Fouesnant	: mardi	dienstags
Morgat (Crozon)	: mardi	dienstags
Pont-Croix (Audierne)	: mardi	dienstags

## ATLANTICA - BRETAGNE

14 impasse Paul Bert - 29000 Quimper

Tel: 02 98 53 22 15 - Fax: 02 98 53 22 41

e-mail : atlantica.bretagne@wanadoo.fr - www.atlanticabretagne.com

cartes professionnelles - T 349 & G 192

Préfecture du Finistère. Garantie SOCAF, 26 av.de Suffren, 75015 Paris.

### **BON DE RESERVATION - ENGAGEMENT DE LOCATION**

NOM : .....

ADRESSE : .....

VILLE : ..... CODE POSTAL : .....

Tel : .....

REF LOCATION : ..... à .....

à réserver du ..... (16H) au ..... (10H)

POUR : ..... personnes (dont ..... enfants).

ANIMAL : oui / non. Genre: .....

**PRIX TOTAL** : ..... €

(selon tarif catalogue)

**ACOMPTE (1/4)** : ..... €

à transmettre par chèque (uniquement banque française)

ou virement (totalité des frais à charge du locataire)

**SOLDE RESTANT DÛ** : ..... €

à régler obligatoirement **4 semaines avant l'arrivée** par chèque (uniquement banque française).

ou virement (totalité des frais à charge du locataire)

J'accepte le descriptif de la location ainsi que les conditions de location se trouvant dans le catalogue, et dont je conserve un exemplaire, en mon nom et en celui des personnes qui m'accompagnent.

\* **assurance annulation** (sur demande) : oui - non (12€/semaine)

(documents transmis avec la confirmation de réservation et à régler au nom de l'assurance).

Le .....

signature :

N° compte IBAN : FR76 3000 4002 6000 0410 0072 567.Bic/swift code : BNP AFRPP LOR

Accepte le règlement par chèques libellés à son nom en tant que membre d'un centre de gestion agréé par l'administration fiscale. TVA FR55/394520225.

# Vue mer...

## A1. LA COTE DES LEGENDES. LES ABERS.

*Une nature romantique, des fjords et des plages de sable.*

*Sentiers de randonnée, vent d'ouest, houle du large, paysages sauvages.*

*à voir : Aber Wrac'h, Aber Benoit, Aber Ildut, Phare de l'Île Vierge, Îles d'Ouessant et Molène, La Pointe St-Mathieu, Le Conquet, Brest.*



**LANDEDA**

180m<sup>2</sup> - 6 personnes - Plage 500 m

plan A1

VUE MER

352



**Belle maison bretonne** de construction traditionnelle, spacieuse, confortable, bien équipée, très bien soignée, **au calme**, au fond d'une impasse, dominant la '**Côte des Légendes**' et la grande plage de **St-Marguerite**. La maison se trouve à proximité de sites magnifiques, typiques de la côte nord : l'**Aber Wrac'h**, très beau fjord bordé d'une nature sauvage, **le phare de l'Île Vierge**, la presqu'île de St-Marguerite, le bourg typique de **Lannilis**. Petite plage à 500m ; centre nautique, commerces, restaurants à 1,5km.

Beau jardin paysagé et clos de 1200m<sup>2</sup> avec véranda / terrasse couverte (22m<sup>2</sup>), salon de jardin, parasol, relax, barbecue.

REZ DE CHAUSSEE : cuisine aménagée avec 4feux /four + micro-ondes, réfrigérateur + congélateur, **lave vaisselle**, coin repas – salon / salle à manger, vue mer, baies vitrées sur véranda, mobilier confortable, canapé + fauteuils, **cheminée** avec insert, **TV**, coin repas – bureau – WC – lingerie –

1er ETAGE : 3 chambres, vue mer : 2 chambres avec chacune 1 lit 140 – 1 chambre avec 2 lits 90 – salle de bains avec baignoire, douche séparée, lavabo, bidet – WC sép. –

ANIMAUX ACCEPTES ; CHAUFFAGE central ; GARAGE ; PARKING ; **LAVE LINGE** ; **TELEPHONE** (télésejour) ; LIT DE BEBE. DRAPS sur demande.

*en sus : électricité 0,16€/kw ; chauffage si demandé 70€/semaine ; ménage de sortie 70€ ; caution 150€ ; taxe de séjour*

Prix /semaine en € : A : 490€

B : 590€

C : 890€

A : du 01/01 au 30/06  
du 01/09 au 31/12

B : du 30/06 au 14/07  
du 18/08 au 01/09

C : du 14/07 au 18/08

3



Jolie maison de vacances indépendante avec intérieur rustique agréable, jouissant d'une **situation exceptionnelle, face à la mer**, dans un site protégé et sauvage, en pleine nature, à l'extrême pointe de l'Europe, face à **l'île de Molène**, dans un paysage de landes et de sentiers douaniers longeant la mer. Plage de sable de Kerhornou à 600m. A proximité (2-3km) : bourg de Ploumoguier (commerces, restaurants), école de voile à Plougonvelin / Trez-Hir, plongée, embarcadère pour **l'île d'Ouessant** au Conquet (4km). Visite de la **côte des Abers** et de la rade de Brest.

Jardin clos de 600m<sup>2</sup> avec salon de jardin, parasol, barbecue.

**REZ DE CHAUSSEE** : séjour, vue mer, avec salon, canapé, fauteuil, **TV**, coin salle à manger et coin cuisine aménagé avec 4 feux, four, réfrigérateur, congélateur – salle d'eau avec douche, lavabo – WC sép. –

**1er ETAGE** : 2 chambres : 1 chambre avec 1 lit 140 – 1 chambre avec 2 lits 80 –

**ANIMAUX ACCEPTES** ; **CHAUFFAGE** central fuel ; **GARAGE** de rangement ; **PARKING** sur jardin ; **LAVE LINGE** ; **LIT DE BEBE** sur demande

*En sus : électricité 0,16€/kw ; chauffage si demandé 30€/semaine ; ménage de sortie 30€ ; (35€ si 2 chiens) ; caution 150€ ; taxe de séjour.*



Prix /semaine en € : A : 350€

B : 450€

C : 650€

4

A : du 01/01 au 30/06  
du 01/09 au 31/12

B : du 30/06 au 14/07  
du 18/08 au 01/09

C : du 14/07 au 18/08

120m<sup>2</sup> - 6 personnes - **face mer - accès direct.**



**Maison de caractère rénovée**, beaucoup de charme, orientée sud, avec **intérieur chaleureux** et soigné, jouissant d'une **situation exceptionnelle face à la mer**, avec accès direct à la grève et aux rochers, en bordure du petit port très pittoresque de Melon, face à **l'île d'Ouessant**, dans une nature préservée. Sentiers côtiers (GR 34) tout le long de la côte, pêche sur les rochers, baignade. A proximité : l'Aber Ildut et **la belle côte découpée des Abers**, Porspoder et la côte des Légendes ; la Pointe de Corsen et le phare du Four (le point le plus ouest de France), les îles Molène et Ouessant.

Jardin clos de 800m<sup>2</sup> (murs en pierres) avec salon de jardin, parasol, barbecue.

REZ DE CHAUSSEE : séjour avec véranda close face mer, mobilier rustique, coin salon, **cheminée** avec insert, **TV**, coin salle à manger et coin cuisine avec 4feux, four + micro-ondes,

réfrigérateur, **lave vaisselle** – pièce de rangement avec réfrigérateur, congélateur, lave linge – WC –

1<sup>er</sup> ETAGE : 1 chambre vue mer, 1 lit 140 – salle de bains avec baignoire/douche, lavabo – WC –

2<sup>ème</sup> ETAGE : 2 chambres lambrissées avec chacune 2 lits 90 –

ANIMAUX ACCEPTES ; CHAUFFAGE central

fuel ; PARKING ; GARAGE de rangement ;

**LAVE LINGE, SECHE LINGE ; DRAPS, LIT** et CHAISE BEBE sur demande.

*en sus : électricité 0,16€/kw ; chauffage si demandé 40€/semaine ; ménage de sortie 45€ ; caution 150€ ; taxe de séjour.*



Prix /semaine en € : A : 490€

B : 620€

C : 890€



**A :** du 01/01 au 30/06  
du 01/09 au 31/12

**B :** du 30/06 au 14/07  
du 18/08 au 01/09

**C :** du 14/07 au 18/08

Très belle propriété avec intérieur spacieux et confortable, jouissant d'une **situation exceptionnelle** sur une côte totalement préservée et d'une magnifique vue sur mer, dominant l'**Aber Wrac'h**, à 150m de la mer, des sentiers côtiers et 500m du petit port de Perros (départ de bateaux pour les Abers et l'Île Vierge) et d'une grève (baignade, planche à voile). A proximité : les très belles plages de sable de **Lilia** à 1,5km, **le phare de l'Île Vierge** (le plus haut d'Europe), le magnifique paysage sauvage des Abers et de la côte des Légendes.

Grand terrain paysagé et clos de 5700m<sup>2</sup>, entouré de pins, avec grande terrasse face mer. Salon de jardin, parasol, barbecue.

REZ DE CHAUSSEE : cuisine aménagée, porte-fenêtre sur terrasse, vue mer, avec 4feux, four, réfrigérateur, **lave vaisselle**, coin repas – grand séjour avec baies sur terrasse et vue mer, salon confortable avec canapé, fauteuils, **cheminée**, **TV** et salle à manger – 3 chambres : 2 chambres avec chacune 1 lit 140, l'une avec lavabo – 1 chambre avec 1 lit 90 – salle de bains avec baignoire, lavabo – WC sép. –

1er ETAGE : 3 chambres : 1 chambre, **vue mer**, avec 1 lit 140 – 1 chambre avec 1 lit 90 + lit d'appoint – 1 chambre, **vue mer**, avec 2 lits 120 –cabinet de toilette avec lavabo, WC –

ANIMAUX ACCEPTES ; CHAUFFAGE central ; PARKING sur terrain ; **LAVE LINGE** ; BOIS pour cheminée à disposition ; DRAPS sur demande (10€/lit).

En sus : forfait 7€/pers./semaine ; chauffage si demandé 80€/sem ; ménage de sortie 75€ ; caution 150€ ; taxe de séjour



Prix /semaine en € : A : 690€

B : 880€

C : 1050€

6

A : du 01/01 au 30/06  
du 01/09 au 31/12

B : du 30/06 au 14/07  
du 18/08 au 01/09

C : du 14/07 au 18/08



# Vue mer...

## B1. LA PRESQU'ÎLE DE CROZON : un paysage de caractère.

*Un paradis pour les amateurs de nature et de sport côtes sauvages, falaises de granit, grandes plages de sable. Circuits de Vtt, surf, escalade, randonnée.*

*A voir : Cap de la Chèvre, Pointe de Dinan, Camaret, Morgat. Abbaye de Landévennec.*

### KERGUILLÉ / POINTE DE DINAN - plan B1

80m² - 6 Personnes - Petite plage 200 m

112



#### VUE MER

Jolie maison mitoyenne, rénovée dans le style du pays, propre, bien entretenue, bien équipée, située au calme, dans une nature magnifique et préservée, sur la lande, **face à la mer**, avec une vue magnifique sur l'Anse de Dinan en presqu'île de Crozon, dans le dernier hameau avant la pointe. Atmosphère romantique face aux '**Tas de Pois**'. A 200m : petite crique de sable pour la baignade, grèves pour la pêche à pied, sentiers côtiers de randonnée ; à 1km, grande plage de sable de Goulien et 'spot' de planche et de kite-surf. A 6km, tous commerces, restaurants à Crozon.

Beau jardin clos à l'arrière, 1500m², avec terrasse,

se, salon de jardin, parasol et barbecue.

**REZ DE CHAUSSEE** : superbe point de vue sur la Pointe de Dinan de la pièce principale. – cuisine avec coin repas, cuisinière 4feux/four, réfrigérateur, **lave vaisselle** – salon avec canapé, 2 fauteuils, **TV satellite** (chaînes européennes) – salle d'eau avec douche, lavabo – WC sép. –

**1er ETAGE** : 3 chambres : 1 chambre avec 1 lit 140 – 1 chambre avec 1 lit 140 + 2 lits 90 – 1 chambre avec lit d'enfant –

**ANIMAUX ACCEPTES** ; **CHAUFFAGE** (élec. + chauffage pétrole d'appoint) ; **PARKING** devant ; **LAVE LINGE**.

*en sus : électricité 0,16€/kw en période A ; forfait 16€/semaine en périodes B+C ; ménage de sortie 40€ ; caution 150€ ; taxe de séjour.*



Prix /semaine en € : A : 360€

B : 470€

C : 740€

**A :** du 01/01 au 30/06  
du 01/09 au 31/12

**B :** du 30/06 au 14/07  
du 18/08 au 01/09

**C :** du 14/07 au 18/08

**7**

**Maison de caractère** orientée sud, **au milieu d'une nature sauvage** et préservée, dans un site classé, très bien rénovée, avec intérieur clair et confortable, idéalement située dans le petit village typique de Kersiguenou, dominant la **plage de Goulien**, en bordure de la côte pittoresque des '**Tas de Pois**' et des sentiers côtiers de la presqu'île, à 400m de la plage de Goulien, accessible directement du village par des chemins piétons. Commerces, restaurants, marché à **Crozon** 4km ; port de pêche à **Camaret** ; école de voile, de surf, de plongée, tennis à **Morgat** 6km. Escalade à proximité.

Joli jardin clos entouré de haies, 250m<sup>2</sup>, avec 2 salons de jardin (**dont un avec vue mer**), parasol, barbecue.

REZ DE CHAUSSEE : cuisine aménagée avec 4feux, four + micro-ondes, réfrigérateur/congélateur, **lave vaisselle** – séjour avec salon, **cheminée** avec insert, **TV + lecteur DVD** et salle à manger – 1 chambre avec 1 lit 140 – salle d'eau avec douche, lavabo, WC –

1<sup>er</sup> ETAGE : salon / détente en loggia avec canapé-lit 1pers. – 2 chambres : 1 chambre avec 2 lits 90 – 1 chambre avec 1 lit 90 – WC –

ANIMAUX ACCEPTES ; CHAUFFAGE élec. GARAGE et parking dans jardin ; Buanderie avec **LAVE LINGE, SECHE LINGE** ; LIT DE BEBE et DRAPS sur demande.

en sus : électricité 0,16€/kw ; ménage de sortie 45€ ; bois si demandé ; caution 150€ ; taxe de séjour



Prix /semaine en € : A : 430€

B : 620€

C : 920€

8

A : du 01/01 au 30/06  
du 01/09 au 31/12

B : du 30/06 au 14/07  
du 18/08 au 01/09

C : du 14/07 au 18/08





## VUE MER - CALME

Très jolie **maison typique bretonne**, rénovée, très bien équipée, très claire et très soignée, idéalement située, dans un **village pittoresque** de maisons en pierres et petites rues étroites, très au calme, avec une vue magnifique sur la **baie de Goulien et la 'Pointe de Dinan'**. Chemins côtiers de randonnée au départ directement du village. Commerces à Crozon (4km). Port de pêche de Camaret (7km). Ecole de voile, de plongée, de surf, escalade, parcours VTT, tennis à proximité.



Jardin et terrasse (25m<sup>2</sup>), vue mer, avec salon de jardin, 4

relax, parasol, barbecue.

REZ DE CHAUSSEE : salon / salle à manger, porte fenêtre sur terrasse, canapé + fauteuils, **TV**, magnétoscope, poêle à bois, coin repas vue mer et coin cuisine aménagé avec 4feux, four + micro-ondes, réfrigérateur + congélateur, **lave vaisselle** – 1 chambre avec 1 lit 140 – salle d'eau avec cabine de douche, lavabo – WC sép. –

1er ETAGE : mezzanine avec canapé bas – 1 chambre avec 2 lits 90 –

ANIMAUX ACCEPTES ; CHAUFFAGE élec. ; GARAGE (à proximité) ; **LAVE LINGE** ; **SECHE LINGE** ; DRAPS sur demande ; LIT et CHAISE BEBE.

en sus : électricité 0,16€/kw ; ménage de sortie 35€(45€ si 2 chiens) ; bois si demandé ; caution 150€ ; taxe de séjour



Prix /semaine en € : A : 370€

B : 580€

C : 840€

A : du 01/01 au 30/06  
du 01/09 au 31/12

B : du 30/06 au 14/07  
du 18/08 au 01/09

C : du 14/07 au 18/08



Cette **jolie maison de caractère** en pierres, avec intérieur rustique, confortable et soigné, est très bien située, au **calme**, dans un petit village de quelques maisons, à 3km de Crozon et du petit port du **Fret**, à 5-6km de la plage de **Morgat** et 7km de la baie de Goulien. Sentiers de randonnée à proximité. Commerces, restaurants, tennis à Crozon. Ecole de voile, de surf, de plongée à Morgat.

Jardin clos avec pelouse 200m<sup>2</sup>, terrasse, salon de jardin, parasol, barbecue.

REZ DE CHAUSSEE : séjour avec coin salon, **cheminée** avec insert, **TV + DVD**, coin repas et coin cuisine avec 4feux, four + micro-ondes, réfrigérateur/congélateur, **lave vaisselle** – 1 chambre avec 1 lit 140 – salle d'eau avec douche/cabine, lavabo, WC

1<sup>er</sup> ETAGE : pièce détente – 2 chambres : 1 chambre avec 1 lit 140 – 1 chambre avec 2 lits 90 – WC –

ANIMAUX ACCEPTES ; CHAUFFAGE elec. ; PARKING ; LAVE LINGE ; DRAPS loués, LIT et CHAISE bébé sur demande.

*en sus : électricité 0,16€/kw ; ménage de sortie 45€ ; bois sur demande ; caution 150€ ; taxe de séjour*



Prix /semaine en € : A : 380€

B : 510€

C : 740€

10

A : du 01/01 au 30/06  
du 01/09 au 31/12

B : du 30/06 au 14/07  
du 18/08 au 01/09

C : du 14/07 au 18/08

## CROZON/POINTE DE DINAN

55m<sup>2</sup> - 4 Personnes - Petite crique à 200 m

VUE MER

plan B1

338



Jolie maison de pêcheurs mitoyenne, rénovée, avec intérieur coquet et soigné, bien équipée, située dans le hameau pittoresque de **Kerguillé** à la 'Pointe de Dinan', avec **vue magnifique sur les 'Tas de Pois' et la baie de Goulien**. Petite plage à 200m, grande plage de sable de Goulien à 1km. Sentiers pédestres directement du hameau. Parcours VTT, escalade à proximité. Ecole de voile, de plongée, de surf et tennis à Morgat (6km). Commerces à Crozon.

Jardin de 200m<sup>2</sup> avec terrasse, salon de jardin, parasol, barbecue.

REZ DE CHAUSSEE : séjour avec coin salon, **TV**, coin repas et cuisine aménagée avec 4 plaques/four, réfrigérateur, **lave vaisselle** – salle d'eau avec douche, lavabo, WC –

1er ETAGE : 2 chambres avec vue mer : 1 chambre avec 1 lit 160 – 1 chambre avec 3 lits 90 –

ANIMAUX ACCEPTES ; CHAUFFAGE élec. ; PARKING ; **LAVE LINGE**. DRAPS FOURNIS.

en sus : *électricité 16€/sem en B+C, 23€/sem en A ; ménage de sortie 35€ ; caution 150€ ; taxe de séjour.*



Prix /semaine en € : A : 360€

B : 520€

C : 750€

## CAMARET plan B1

95m<sup>2</sup> - 4/5 Personnes - Mer 150 m - Plage 1 km

377



Jolie maison en pierres, rénovée dans le style du pays, avec intérieur rustique, bien située, au calme, dans une très petite rue du port de Camaret, à 150m de la mer, des commerces et restaurants .Sentiers de randonnée, centre de voile et de plongée à proximité.

Jardin clos, 100m<sup>2</sup>, avec salon de jardin, barbecue.

REZ DE CHAUSSEE : cuisine aménagée avec 4feux/four, micro-ondes, réfrigérateur, **lave vaisselle** – arrière cuisine avec congélateur, lave linge – séjour avec salon et coin repas – salle d'eau avec douche/cabine, lavabo, WC – ETAGE : 2 chambres avec chacune 1lit 140 + 1 lit 90 – TV –

ANIMAUX ACCEPTES. CHAUFFAGE élec et POËLE À BOIS. **LAVE LINGE, SECHE LINGE.**

En sus : *électricité 0,16€/kw ; ménage de sortie 40€ ; caution 150€ ; taxe de séjour.*



Prix /semaine en € : A : 350€

B : 470€

C : 680€

A : du 01/01 au 30/06  
du 01/09 au 31/12

B : du 30/06 au 14/07  
du 18/08 au 01/09

C : du 14/07 au 18/08

11



Maison de vacances indépendante, claire, spacieuse, soignée et bien équipée, sur un terrain de 1000m<sup>2</sup> avec pelouse, très bien située, dans un **quartier calme** au-dessus de la plage de Morgat. Tout est accessible à pied à 700m : commerces, restaurants, centre nautique, centre de plongée, piscine, plage. Terrasse avec salon de jardin, parasol, barbecue, transats.

**REZ DE CHAUSSEE** : cuisine aménagée avec 4feux, four + micro-ondes, réfrigérateur, **lave vaisselle**, coin repas – séjour avec baies sur terrasse, canapé, fauteuils, **TV** et coin repas – 1 chambre ouverte sur salon avec canapé clic-clac – salle de bains avec baignoire, lavabo – WC-

1er ETAGE : mezzanine avec coin détente -

3 chambres : 2 chambres avec chacune 1 lit 140 et 1 chambre avec 2 lits 90 – salle d'eau avec douche/cabine, lavabo – WC sép.



**ANIMAUX ACCEPTES. CHAUFFAGE élec. PARKING** dans jardin. **GARAGE** de rangement (congélateur). **LAVE LINGE**. **LIT DE BEBE**. **DRAPS** sur demande (10€/lit).

*en sus : électricité 0,16€/kw ; ménage de sortie 45€ ; caution 150€ ; taxe de séjour*



Prix /semaine en € : A : 450€

B : 650€

C : 980€

**12 A :** du 01/01 au 30/06  
du 01/09 au 31/12

**B :** du 30/06 au 14/07  
du 18/08 au 01/09

**C :** du 14/07 au 18/08



Jolie maison de vacances construite en 2010, indépendante, de plain-pied, claire, calme, confortable et très bien entretenue, située dans un petit village de la Presqu'île de Crozon, à 800m de la belle plage de Morgat, loin de tout axe de circulation. Tout est accessible à pied : commerces, restaurants, sentiers de randonnée, plage, centre nautique.

Jardin clos et fleuri de 600m<sup>2</sup> env., avec terrasse, salon de jardin, transats, barbecue.

Idéale pour un séjour tranquille à la mer.

**REZ DE CHAUSSEE** : séjour avec baie sur terrasse, sol parquet, salon (canapé, poufs), TV, coin repas et cuisine aménagée avec 4feux, four, réfrigérateur, hotte,

**lave vaisselle** – 2 chambres : 1 chambre avec 1 lit 140 – 1 chambre avec 2 lits 80 –salle d'eau avec douche, lavabo – WC sép.

ANIMAUX ACCEPTES. CHAUFFAGE élec. GARAGE. PARKING dans jardin. **LAVE LINGE, SECHE LINGE.**

Charges en sus : électricité 0,16€/kw; ménage de sortie 40€; taxe de séjour; caution 150€; draps si demandés (10€/lit)



Prix /semaine en € : A : 420€

B : 590€

C : 890€

**A :** du 01/01 au 30/06  
du 01/09 au 31/12

**B :** du 30/06 au 14/07  
du 18/08 au 01/09

**C :** du 14/07 au 18/08

Très agréable **maison moderne**, très bien équipée, très soignée et confortablement meublée, dans un bel environnement de landes et de campagne, **au calme**, au bout d'un chemin sans issue, sur un terrain de 1000m<sup>2</sup> avec pelouse, terrasse, salon de jardin, barbecue, transats.

Commerces, restaurants, centre nautique et de plongée, plage à 1,5km. Piscine à 1km. Sentiers de randonnée accessibles directement de la maison.

REZ DE CHAUSSEE : séjour ouvrant sur le jardin avec salon, **TV**, coin repas, poêle à bois, et cuisine moderne bien équipée avec 4feux, four + micro-ondes, réfrigérateur, lave vaisselle – lingerie avec **lave linge**, **sèche linge**, congélateur – WC –

1er ETAGE : 2 chambres : 1 lit 160 X 200 et 2 lits 90 – salle d'eau avec douche/cabine lavabo, WC



ANIMAUX ACCEPTES. PARKING dans jardin. CHAUFFAGE élec. TELEPHONE (télésejour). **PRODUITS D'ENTRETIEN** biodégradables fournis. LOCATION DU **LINGE DE MAISON** (draps, linge de toilette, de cuisine) 25€. LIT DE BEBE et chaise haute à disposition.

*En sus : électricité 0,16€/kw ; ménage de sortie 35€ ; caution 150€ ; taxe de séjour.*



Prix /semaine en € : A : 430€



B : 590€

C : 890€



**14** A : du 01/01 au 30/06  
du 01/09 au 31/12

B : du 30/06 au 14/07  
du 18/08 au 01/09

C : du 14/07 au 18/08



## CROZON – MORGAT (plan B1)

70m<sup>2</sup> - 4 Personnes - Plage 500 m

464



Petite maison de vacances indépendante avec vue dégagée sur la campagne alentour, très bien située, dans le village typique de la Palue, dans le secteur sauvage du Cap de la Chèvre, à 500m des dunes et de la grande plage de la Palue (spot de surf). Sentiers de randonnée directement du village. Commerces et restaurants, tennis, école de voile et de plongée à Morgat à 4km, piscine, escalade, centre équestre.

Intérieur simple, facile d'entretien.

Jardin clos de 500m<sup>2</sup> env. avec salon de jardin, barbecue.

REZ DE CHAUSSEE : salon avec porte-fenêtre sur jardin, 2 canapés, **TV** – cuisine avec cuisinière 3feux, four, réfrigérateur, coin repas –

ETAGE : 2 chambres : l'une avec 1 lit 140 – l'autre avec 2 lits 90 – cabine avec lit bébé, table à repasser – petite salle d'eau avec

douche, lavabo, WC –

ANIMAUX ACCEPTES. CHAUFFAGE élec. PARKING sur terrain (2 voitures). **LAVE LINGE**.

*En sus : électricité 0,16€/kw ; ménage de sortie 35€ ; caution 150€axe de séjour.*

Prix /semaine en € : A : 370€

B : 470€

C : 690€

## LANDEVENNEC (plan B1)

140m<sup>2</sup> - 8 Personnes - Mer 3 km - Plage 8 km

373



**Maison de campagne pleine de charme et de caractère**, avec intérieur spacieux, propre, bien entretenu, située dans la presqu'île de Crozon à proximité de Landévennec (**abbaye**) et de la forêt domaniale en bordure de l'Aulne (GR, sentiers de randonnée, circuits VTT), dans une belle campagne très verte, **au calme** sur un terrain de 2500m<sup>2</sup> entouré de bois ; situation idéale pour le repos et point de départ pour la découverte de la presqu'île et du Parc d'Armorique : abbaye de Landévennec 4km (offices religieux, artisanat), Crozon 16km, **plage de Telgruc** 8km et pêche à pied 3km.

Pelouse avec 2 salons de jardin, parasols, barbecue.

REZ DE CHAUSSEE : grand séjour avec table et bancs, salon (fauteuils, canapé) **TV**, four à pain (non utilisable) – 2ème salle à manger avec coin cuisine (cuisinière 4feux, four,

réfrigérateur) et cheminée en pierres – cuisine avec cuisinière 4feux, four, micro-ondes, réfrigérateur, congélateur, **lave vaisselle** – 2 salles d'eau avec chacune douche/cabine et lavabo – 2 WC



1er ETAGE : 4 chambres lambrissées : 2 chambres avec chacune 1 lit 140 – 2 chambres avec chacune 2 lits 90 –

ANIMAUX ACCEPTES ; CHAUFFAGE élec. ; PARKING sur jardin ; LAVE LINGE ; TELEPHONE (tél-séjour) ; LIT DE BEBE sur demande.

*en sus : électricité 0,16€/kw ; ménage de sortie 50€ ; caution 150€ ; taxe de séjour.*

Prix /semaine en € : A : 390€

B : 560€

C : 830€

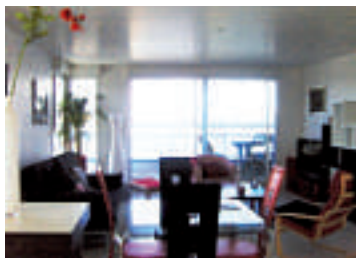
A : du 01/01 au 30/06  
du 01/09 au 31/12

B : du 30/06 au 14/07  
du 18/08 au 01/09

C : du 14/07 au 18/08

15

Appartement-duplex de **standing**, moderne, mobilier contemporain, très clair, belles prestations, très bien situé au 4ème et dernier étage avec ascenseur, dans une petite résidence de qualité, sur le port de Camaret, avec **vue magnifique sur toute la baie**.



Les pièces s'ouvrent sur un balcon / terrasse tout autour de l'appartement, avec mobilier extérieur.



Grand séjour, vue mer et baies sur balcon, salon avec canapé-lit, fauteuils, **TV**, coin repas et cuisine aménagée, bien équipée, 4feux, four + micro-ondes, réfrigérateur, congélateur, **lave vaisselle** – lingerie avec **lave linge** – WC – En duplex : 1 chambre, vue mer, avec 1 lit 160, **TV** – salle d'eau attenante avec douche/cabine, 2 lavabos – ANIMAUX ACCEPTES. GARAGE PRIVE (fermé). CHAUFFAGE élec. **TOUT LE LINGE FOURNI** (litterie, linge de toilette, de cuisine). LIT DE BEBE sur demande.

En sus : ménage de sortie 40€; caution 150€; taxe de séjour ; électricité en période A : 0,16€/kw

**CAMARET plan B1**  
90m² - 2/3 Personnes - Mer 50 m - Plage 1 km



Prix /semaine en € : A : 480€

B : 690€

C : 990€

Jolie petite maison, construite dans le style du pays, située **au calme**, sur le site magnifique de la Pointe de Dinan, dans le **paysage de lande et de mer de la Presqu'île de Crozon**, à proximité de la côte sauvage des 'Tas de Pois', dans un petit hameau tranquille et préservé. Sentiers de randonnée au départ de la maison, petite crique à 200m en bordure de la côte sauvage, grande plage de sable à 1km (surf, planche à voile). Tennis et école de voile à Morgat (6km); commerces, restaurants, marché à Crozon (6km). Jardin clos de 600m2 env., avec salon de jardin et barbecue.

REZ DE CHAUSSEE : séjour avec **cheminée** (insert), **TV**, coin repas et coin cuisine avec 4feux, micro-ondes, réfrigérateur, **lave vaisselle** – salle d'eau avec douche, lavabo, WC –

1er ETAGE : mezzanine avec lit 1 pers. – 1 petite chambre avec 1 lit 140 – ANIMAUX ACCEPTES ; PARKING ; CHAUFFAGE au bois (insert) ; **LAVE LINGE**.

en sus : forfait 16€/semaine ; ménage de sortie 25€ ; caution 150€ ; taxe de séjour.



Prix /semaine en € : A : 320€

B : 410€

C : 590€

**16** A : du 01/01 au 30/06  
du 01/09 au 31/12

B : du 30/06 au 14/07  
du 18/08 au 01/09

C : du 14/07 au 18/08

## C1. BAIE DE DOUARNENEZ. DE PENTREZ A TREBOUL.

*Pour amateurs de grands espaces.*

*Longues plages de sable orientées ouest, idéales pour les sports fun : surf, char à voile, parapente, VTT.*

*Sentiers côtiers de randonnée.*

*A voir: Douarnenez, ville animée et port de pêche actif; le Menez-Hom, point culminant de Bretagne à 330m. Locronan, village des tisserands.*

*A goûter : le Kuign-Amann (gâteau tout beurre), spécialité.*

### PLONEVEZ-PORZAY / Trezmallaouen

75m² - 4 Personnes - Plage 700 m

plan C1

218



#### IDEALE EN TOUTES SAISONS

Jolie maison indépendante, très claire, très soignée et très bien équipée, située **au calme**, sans vis à vis, à 700m de la plage de **Kervel**, 5km du bourg de Plonevez-Porzay (tous commerces) et 10km de **Douarnenez** (port de pêche, piscine, tennis).

Beau jardin fleuri et paysagé de 2300m² avec grande terrasse, 80m², autour de la maison, salon de jardin, parasol, chaises longues, barbecue.

**REZ DE CHAUSSEE** : jardin d'hiver avec salon rotin – cuisine aménagée avec 4feux, mini-four, micro-ondes, réfrigérateur, **lave vaisselle**, coin repas – salon avec baies vitrées sur terrasse, bar, canapé + fauteuils, **cheminée** avec

insert, **TV satellite**, magnétoscope, lecteur CD – salle de bains avec baignoire, lavabo, WC –

**1er ETAGE** : mezzanine avec 1 lit 80 – 2 chambres communicantes avec chacune 1 lit 140 –

**ANIMAUX ACCEPTEES** ; **CHAUFFAGE** central ; **PARKING** ; **LAVE LINGE** ; **CONGELATEUR** .

*en sus : électricité 0,16€/kw ; ménage de sortie 35€ ; draps sur demande 10€/paire ; bois sur demande ; caution 150€ ; taxe de séjour..*



Prix /semaine en € : A : 380€

B : 540€

C : 650€

**A :** du 01/01 au 30/06  
du 01/09 au 31/12

**B :** du 30/06 au 14/07  
du 18/08 au 01/09

**C :** du 14/07 au 18/08

**17**



219

(plan C1)

## PLONEVEZ-PORZAY / Trezmallaouen

150m<sup>2</sup> - 6 Personnes - Plage 700 m

## VUE MER de l'étage

Belle maison, très bien entretenue, claire et spacieuse, très bien située, au calme à Trezmallaouen, à 700m de la plage de Kervel, 5km du bourg de Plonevez-Porzay (commerces) et 10km du port de Douarnenez (port de pêche animé, piscine, tennis, école de voile à Tréboul).

Jardin clos de 1000m<sup>2</sup>, entouré de haies, terrasse avec salon de jardin et barbecue.

REZ DE CHAUSSEE : cuisine aménagée avec cuisinière 4feux/four, micro-ondes, réfrigérateur + congélateur – séjour avec portes-fenêtres sur terrasse, salon avec canapé + 3 fauteuils, **TV satellite**, et salle à manger, mobilier rustique – 1 chambre avec 1 lit 140 + lavabo – salle de bains avec baignoire, lavabo – WC sép. –

1er ETAGE, **VUE MER** : pièce détente avec table et chaises – 2 chambres avec chacune 1 lit 140 – salle de bains avec baignoire, lavabo, bidet – WC sép. –

ANIMAUX ACCEPTES ; CHAUFFAGE élec. ; GARAGE ; **LAVE LINGE**.

en sus : électricité 0,16€/kw ; ménage de sortie 50€ ; caution 150€ ; taxe de séjour.



Prix /semaine en € : A : 360€

B : 540€

C : 760€

339

(plan C1)

## PLONEVEZ-PORZAY / Trezmallaouen

90m<sup>2</sup> - 6 Personnes - Plage 600 m

## VUE MER de l'étage

Jolie **maison bretonne** rénovée, bien située, dans la verdure, sans vis à vis, avec un petit bois (non aménagé, appartenant à la maison) au bout du jardin, à 600m de la plage de **Kervel**, 5km du bourg de Plonevez-Porzay (commerces) et 10km du port de **Douarnenez**. Bon équipement et aménagement intérieur chaleureux.

Jardin agréable de 1000m<sup>2</sup> avec terrasse, salon de jardin, parasol, barbecue.

REZ DE CHAUSSEE : salon / salle à manger, style breton, avec fauteuils rotin, **cheminée** avec insert, **TV satellite**, coin repas et coin cuisine aménagé avec 4 plaques, four + micro-ondes, réfrigérateur + partie congélateur, **lave vaisselle** – 1 chambre avec 1 lit 140, TV – salle de bains avec baignoire, 2 lavabos – WC sép. –

1er ETAGE : mezzanine – 2 chambres : 1 chambre avec 1 lit 140 – 1 chambre avec 2 lits 90 –

ANIMAUX ACCEPTES ; CHAUFFAGE élec. ; PARKING ; **LAVE LINGE** ; **SECHE LINGE**.

en sus : électricité 0,16€/kw ; ménage de sortie 40€ ; caution 150€ ; taxe de séjour.



Prix /semaine en € : A : 390€

B : 550€

C : 880€

18

A : du 01/01 au 30/06  
du 01/09 au 31/12

B : du 30/06 au 14/07  
du 18/08 au 01/09

C : du 14/07 au 18/08



## LES PIEDS DANS L'EAU

Ambiance marine et situation exceptionnelle, en bordure de la plage des Sables Blancs à Tréboul, avec **VUE MER magnifique** sur la baie de Douarnenez, accès à la plage et aux sentiers de promenade devant la propriété. Cette maison de caractère très spacieuse s'ouvre sur la mer et est située au calme, 'les pieds dans l'eau', sur un terrain clos de 1400m<sup>2</sup>, avec une grande terrasse panoramique dominant la mer, toute proche de la thalasso, à 1km du port de plaisance et du centre de Tréboul (commerces et restaurants).



**REZ DE CHAUSSEE** : grand séjour avec vue mer et baie sur la terrasse, salon (canapé + fauteuils), TV et salle à manger – salon / bibliothèque, vue mer, fauteuils, piano – cuisine avec cuisinière, four, micro-ondes, réfrigérateur, congélateur, **lave vaisselle** – 1 chambre avec 2 lits 90 – salle d'eau avec douche/cabine, lavabo – 1 chambre avec 1 lit 140, porte sur salon / bibliothèque – salle de bains avec baignoire, lavabo – 2 WC sép. –

**ETAGE** : 3 chambres, vue mer : 2 chambres avec chacune 2 lits 90 – 1 chambre avec 1 lit 140, douche + lavabo – salle d'eau avec douche/cabine, lavabo – salle de bains avec baignoire, lavabo, bidet – 2 WC sép. – 4 pièces fermées.

**REZ DE JARDIN** : grande pièce détente avec salon, hi-fi, TV, table de ping-pong -

ANIMAUX ACCEPTES. CHAUFFAGE CENTRAL fuel. **LAVE LINGE. PARKING** dans jardin. ACCES INTERNET (WI-FI).

Charges en sus : forfait 30€/semaine ; chauffage si demandé 70€/semaine ; ménage de sortie 70€ ; caution 150€ ; taxe de séjour.



Prix /semaine en € : A : 770€

B : 1250€

C : 1660€

A : du 01/01 au 30/06  
du 01/09 au 31/12

B : du 30/06 au 14/07  
du 18/08 au 01/09

C : du 14/07 au 18/08

19

## D1. AUDIERNE ET LE CAP SIZUN : l'extrême Ouest.

*Paysages grandioses, réserves d'oiseaux, plages de sable fin. Rochers, bruyère, landes, air tonique et nouveaux sports de glisse (le kite-surf, Pointe de la Torche). Randonnées à la découverte des chapelles et fontaines.*

*A voir : Pointe du Raz, Pointe du Van, Plogoff, Ile de Sein, Audierne, Pont-Croix. A goûter : le homard du Cap.*

468

(plan D1)

**ESQUIBIEN**

95m<sup>2</sup> - 6 Personnes - Plage 1,2 km

Maison traditionnelle en pierres, entièrement rénovée, avec intérieur clair, moderne, fonctionnel, très bien équipée, très bien entretenue, située au calme, dans un hameau d'Esquibien, à 1,2km de la mer, des sentiers côtiers de randonnée et des plages, env.2km du port d'Audierne (embarcadere pour l'Ile de Sein) et 1km d'un petit commerce (boulangerie). Tous commerces et restaurants à Audierne. Très belle **côte sauvage** d'Esquibien à Plogoff et à la Pointe du Raz.

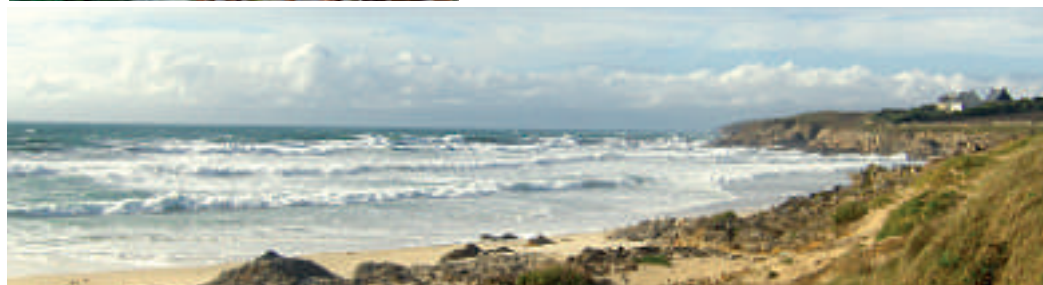
Pelouse devant la maison, terrasse sur le côté (barbecue, salon de jardin, parasol, transats) et aire de jeux pour enfants (en commun avec le propriétaire).

**Equipée pour accueil personnes handicapées.**

REZ DE CHAUSSEE : séjour avec salon (2 canapés, 2 fauteuils), **cheminée** avec poêle à bois, **TV**, coin repas et cuisine ouverte avec 4 feux élec., four, micro-ondes, réfrigérateur, congélateur, **lave vaisselle** – 1 chambre avec 1 lit 140 – salle d'eau avec douche/cabine, lavabo – WC sép + lave mains – ETAGE : 2 chambres : l'une avec 1 lit 140, l'autre avec 2 lits 90 – salle d'eau avec douche, lavabo, WC

ANIMAUX ACCEPTES. CHAUFFAGE élec. **LAVE LINGE. SECHE LINGE. LIT, CHAISE et BAIGNOIRE** pour BEBE. LOCATION des DRAPS et LINGE DE TOILETTE. BOIS si demandé.

*Charges en sus : électricité 0,16€/kw ; ménage de sortie 50€ ; caution 150€ ; taxe de séjour.*



Prix /semaine en € : A : 540€

B : 740€

C : 950€

20

A : du 01/01 au 30/06  
du 01/09 au 31/12

B : du 30/06 au 14/07  
du 18/08 au 01/09

C : du 14/07 au 18/08





Jolie maison bretonne, claire et bien entretenue, très bien située, **au calme** dans un hameau, **face à la mer, avec vue magnifique sur la baie d'Audierne**, à proximité du petit port de crustacés de Pors-Poulhan et de la petite plage (grève) du Gored (baignade). Grande plage de sable à 2,5km. Commerces et restaurants au bourg de Plozevet, 2km. A proximité : le port d'Audierne et l'île de Sein, la 'Pointe du Raz', la côte sauvage de Plogoff, sentiers de randonnée, école de plongée, voile.

Jardin clos de 1500m<sup>2</sup> avec terrasse dominant la baie, salon de jardin, parasol, barbecue.

REZ DE CHAUSSEE : cuisine aménagée, vue mer, avec 4feux, four + micro-ondes, réfrigérateur, **lave vaisselle** – séjour, vue mer, avec salon, TV, salle à manger, porte sur terrasse – salle d'eau avec douche, lavabo – WC sép. –

1er ETAGE : 4 chambres : 1 chambre avec 1 lit 180 – 1 chambre avec 1 lit 140 – 1 chambre avec 1 lit 90 – 1 chambre avec 2 lits superposés 80 – salle de bains avec baignoire, lavabo, WC –

ANIMAUX ACCEPTES ; GARAGE de rangement ; PARKING ; CHAUFFAGE élec. ; **LAVE LINGE** ; **SECHE LINGE**. DRAPS sur demande.

*en sus : électricité 0,16€/kw ; forfait eau 8€/semaine ; ménage de sortie 50€ (60€ si animal) ; caution 150€ ; taxe de séjour.*



Prix /semaine en € : A : 490€

B : 690€

C : 990€

**A :** du 01/01 au 30/06  
du 01/09 au 31/12

**B :** du 30/06 au 14/07  
du 18/08 au 01/09

**C :** du 14/07 au 18/08

**21**

## CALME et NATURE

Maison de campagne, située au **grand calme**, sur un terrain de 2500m<sup>2</sup>, dans un **hameau entouré de landes, de champs et de chemins creux**, proche des paysages magnifiques de la Pointe du Raz et de la **Pointe du Van**, à 1km du bourg de Cleden (commerces), 3km des sentiers côtiers de la côte sauvage, de la petite plage de **Pors-Theolen** et du Loch (**Plogoff**) et 5km de la **Baie des Trépassés** (grande plage, surf). A proximité : Audierne et Douarnenez. Partie jardin, 500m<sup>2</sup>, devant la maison avec terrasse, salon de jardin, barbecue, hangar ouvert pour rangement (vélos, planches à voile) et grand verger.

REZ DE CHAUSSEE : cuisine avec 4 plaques, four + micro-ondes, réfrigérateur, congélateur, coin repas, **TV** – séjour lambrissé avec porte sur jardin, coin salon et coin repas, mobilier rustique – 1 chambre avec 1 lit 140 – salle de bains avec baignoire, lavabo, bidet – WC sép. –

1er ETAGE : 4 chambres : 2 chambres avec chacune 1 lit 140 – 1 petite chambre avec 1 lit 80 – 1 grande chambre lambrissée, 1 lit 140 ANIMAUX ACCEPTES ; CHAUFFAGE élec. ; **LAVE LINGE** ; LIT DE BEBE et DRAPS sur demande.

en sus : *électricité 0,16€/kw ; ménage de sortie 35€ ; caution 150€ ; taxe de séjour.*

## CLEDEN CAP-SIZUN (plan D1)

110m<sup>2</sup> - 8 Personnes - Petite plage 4 km



Prix /semaine en € : A : 350 €

B : 540€

C : 690€

Jolie **maison bretonne de caractère**, de plain pied, propre et bien entretenue, située au calme, en campagne, à 9km des plages de la **Baie d'Audierne**. Situation idéale pour découvrir au sud le Pays Bigouden, à l'ouest la Baie d'Audierne, au nord la Baie de Douarnenez.

Très beau jardin clos, fleuri et aménagé, de 800m<sup>2</sup> avec terrasse, salon de jardin, portique, barbecue.

REZ DE CHAUSSEE : cuisine équipée avec cuisinière 4feux/four + micro-ondes, réfrigérateur et coin repas – salon / salle à manger avec baie sur terrasse, canapé-lit 140, **TV** et



coin repas – 2 chambres : 1 chambre, mobilier rustique, poutres, fauteuils, cheminée avec poêle à bois, 1 lit 140 et 1 lit 120 – 1 chambre avec 1 lit 140 – salle de bains avec baignoire, lavabo – WC sép. – ANIMAUX ACCEPTES ; PARKING ; CHAUFFAGE élec. appoint ; **LAVE LINGE** ; BOIS sur demande (1 brouettée offerte).

en sus : *électricité 0,16€/kw ; ménage de sortie 35€ ; caution 150€ ; taxe de séjour*



## PLOGASTEL-ST-GERMAIN (plan E1)

95m<sup>2</sup> - 5 personnes - Plage 9km

Prix /semaine en € : A : 270€

B : 340€

C : 580€

## PLOUHINEC (plan D1)

85m<sup>2</sup> - 4/5 Personnes - Plage 1 km

418



Jolie **maison de pêcheurs** bien rénovée, bien entretenue, avec un intérieur rustique chaleureux, située au calme, dans une rue tranquille, à 500m du centre du bourg et des commerces, 1km de la plage de Kersiny et 2km d'**Audierne** : embarcadère pour l'**île de Sein**, port de pêche, marché le samedi. Idéal pour découvrir la baie d'Audierne et Le Cap-Sizun.

Jardin clos de 500m<sup>2</sup> avec pelouse, salon de jardin, parasol, barbecue.

REZ DE CHAUSSEE : cuisine aménagée avec 4feux, four, micro-ondes, réfrigérateur + partie congélateur – salle à manger, mobilier rustique breton, **TV** – 1 chambre avec 1 lit 140 – salle d'eau avec douche/cabine, lavabo, bidet – WC –

1<sup>er</sup> ETAGE : mezzanine avec salon / coin lecture – 2 chambres : l'une avec 1 lit 140 – l'autre avec 1 lit 120 –

ANIMAUX ACCEPTÉS ; CHAUFFAGE élec. ; PARKING ; **LAVE LINGE** ; *en sus* : électricité 0,16€/kw ; eau 2€/m<sup>3</sup> ; ménage de sortie 30€ ; (40€ si animal) caution 150€ ; taxe de séjour.



Prix /semaine en € : A : 330€

B : 440€

C : 660€

## PLOUHINEC (plan D1)

75m<sup>2</sup> - 5 Personnes - Plage 1 km

460



Maison de vacances indépendante avec intérieur soigné, située au calme, au fond d'une impasse, à 1km de la belle plage de Kersiny et 2km du port d'Audierne. Embarcadère pour l'île de Sein. Commerces, restaurants à 500m. A proximité : la Pointe du Raz, la côte sauvage.

Jardin clos de 300m<sup>2</sup> env. avec terrasse, salon de jardin, transats, barbecue.

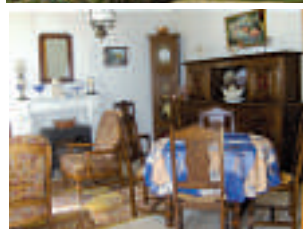
REZ DE CHAUSSEE : séjour avec porte sur terrasse, salon, TV et coin repas – cuisine avec 4 plaques à induction, four, micro-ondes, réfrigérateur, **lave vaisselle** – salle d'eau avec douche, lavabo, WC –

ETAGE : 2 chambres : l'une avec 1 lit 140 – l'autre avec 1 lit 140 + 1 lit 90 – cabinet de toilette avec WC –

ANIMAUX

ACCEPTES. CHAUFFAGE élec. .  
PARKING dans jardin. **LAVE LINGE**.

*En sus* : électricité 0,16€/kw ; eau 5€/semaine ; ménage de sortie 30€ ; caution 150€ ; taxe de séjour



Prix /semaine en € : A : 350€

B : 450€

C : 670€

A : du 01/01 au 30/06  
du 01/09 au 31/12

B : du 30/06 au 14/07  
du 18/08 au 01/09

C : du 14/07 au 18/08

23



## E1. LE PAYS BIGOUDEN.

*Capitale : Pont-L'Abbé. Traditions, ports de pêche, belles plages de sable bien protégées. Sports nautiques, pêche, plongée, randonnée (pédestre, équestre, VTT).*

*A voir : les ports : Le Guilvinec, Lesconil, Loctudy. La pointe de la Torche, Ile-Tudy, St-Marine.*

*A goûter : le gâteau breton, les langoustines.*

459

### PENMARC'H (plan E1)

110m<sup>2</sup> - 6 Personnes - Plage 3 km

Belle maison bretonne, bien meublée, bien équipée, située au calme, dans un environnement 'campagne', à 1km du bourg de Penmarc'h et des commerces et env. 3km des plages (Pors Carn, **Pointe de la Torche**, Le Steir). Secteur nature, surf, pêche.

Jardin, env. 2000m<sup>2</sup>, entouré de haies, avec salon de jardin, barbecue.

REZ DE CHAUSSEE : séjour avec salon confortable, **cheminée** et salle à manger – 2ème salon avec canapé, fauteuils, **TV, DVD** – cuisine aménagée avec 4 feux, four, réfrigérateur, **lave vaisselle** – 1 chambre avec 1 lit 140 – salle de bains avec baignoire, lavabo, bidet – WC sép. –

ETAGE : mezzanine avec bureau, ordinateur et accès internet – 2 chambres avec chacune 1 lit 140 –salle d'eau avec douche, lavabo, WC – lingerie avec table et fer à repasser –



ANIMAUX ACCEPTES. CHAUFFAGE central. GARAGE (réfrigérateur + congélateur) – **LAVE LINGE**. A disposition : 2 VELOS, PING-PONG, **ACCES INTERNET**.

*En sus : forfait 10€/semaine ; ménage de sortie 50€; chauffage si demandé ; draps sur demande (10€/paire) ; caution 150€; taxe de séjour.*



Prix /semaine en € : A : 390€

B : 550€

C : 850€

24

A : du 01/01 au 30/06  
du 01/09 au 31/12

B : du 30/06 au 14/07  
du 18/08 au 01/09

C : du 14/07 au 18/08

## PLOMEUR / POINTE DE LA TORCHE (plan E1)

180m<sup>2</sup> - 8 Personnes - Plage 2 km

357



Très belle propriété constituée **d'une maison de caractère** spacieuse et très bien rénovée, sur un terrain de 6000m<sup>2</sup>, avec jardin fleuri de 500m<sup>2</sup> devant la maison, parking couvert pour 2 voitures, à l'entrée d'un hameau très calme de quelques maisons. Décoration intérieure **pleine de charme**, mobilier confortable, équipement moderne.

Proximité immédiate du site protégé de la 'Pointe de la Torche' dans la **baie d'Audierne** pour les amateurs de surf, de planche à voile, ou simplement de grands espaces et de nature; plage de sable de 10km, dunes, ports de pêche du **Pays Bigouden**, marchés à Plomeur et Pont-L'Abbé. Sur place : école de surf, location de planches et de surf ; à proximité : école de voile, tennis, équitation, plongée.

Le jardin est équipé d'un salon de jardin, parasol, barbecue.

REZ DE CHAUSSEE : grand séjour chaleureux avec coin

salon, **cheminée** en pierres, **TV**, salle à manger et cuisine aménagée avec 4 feux/four, réfrigérateur, congélateur, **lave vaisselle**-

1er ETAGE : mezzanine avec bureau, canapé – 2 chambres : l'une avec 1 lit 160 – l'autre avec 2 lits 90 – salle d'eau avec douche/cabine, lavabo – WC sép.

**Partie mitoyenne communiquant par l'intérieur :**

REZ DE CHAUSSEE : 2ème salon avec canapé – 1 chambre avec 1 lit 160 et salle d'eau attenante avec douche/cabine à jets, lavabo – WC sép. – buanderie avec **lave linge**, lavabo –

1er ETAGE : 1 chambre avec 2 lits 90, lambrissée, mansardée – salle d'eau avec douche/cabine, lavabo, WC –



ANIMAUX ACCEPTES ; CHAUFFAGE ; **LAVE LINGE** ; LIT de BEBE, CHAISE et baignoire ; DRAPS sur demande. ; 3 VELOS à disposition.

en sus : électricité 0,16€/kw ; chauffage si demandé 50€/semaine ; ménage de sortie 55€ ; caution 150€ ; taxe de séjour.



Prix /semaine en € : A : 560€

B : 850€

C : 1290€

A : du 01/01 au 30/06  
du 01/09 au 31/12

B : du 30/06 au 14/07  
du 18/08 au 01/09

C : du 14/07 au 18/08

25

456

Dans un petit hameau derrière les dunes de la Pointe de la Torche, à 3km de la **grande plage de LA TORCHE / TRONOËN**, dans un secteur sauvage et très préservé, loin des concentrations touristiques, idéal pour les amateurs de nature, d'espace et de surf, maison indépendante avec jardin, 800m<sup>2</sup>, salon de jardin et barbecue. A proximité : les ports de pêche du Pays Bigouden (Le Guilvinec), la ville de Pont-L'Abbé, commerces à Plomeur (3km).

REZ DE CHAUSSEE : cuisine avec coin repas, 4feux / four, micro-ondes, réfrigérateur, congélateur, **lave vaisselle** – salle à manger – salon avec canapé / fauteuils, **TV, DVD** – 2 chambres avec chacune 1 lit 140 – salle de bains avec baignoire, lavabo – WC sép. –

ETAGE : 1 chambre avec 2 lits 90 – cabinet de toilette, WC –

ANIMAUX ACCEPTES. CHAUFFAGE central fuel. PARKING sur jardin. **LAVE LINGE**. RANGEMENT au sous-sol pour vélos ou planches.

*Charges en sus : ménage de sortie 40€; chauffage si demandé 20€/semaine; caution 150€ ; taxe de séjour.*



Prix /semaine en € : A : 330 €

B : 480 €

C : 620 €

206

## LE GUILVINEC (plan E1)

60m<sup>2</sup> - 2/3 Personnes - Plage 500 m

Petite maison de pêcheur mitoyenne, rénovée, propre et bien entretenue, située dans un quartier calme du port de pêche du Guilvinec, à 800m du port, des restaurants et des commerces et 500m de la plage.

Petite cour/jardin devant avec salon de jardin et barbecue.

REZ DE CHAUSSEE : cuisine avec cuisinière 4feux/four, réfrigérateur, mini-four, coin repas, TV, lit d'appoint 90 – WC –

1er ETAGE : 1 chambre avec 1 lit 140 – salle d'eau avec douche/cabine, lavabo

ANIMAUX ACCEPTES ; GARAGE ; CHAUFFAGE.

*en sus : électricité 0,16€/kwménage de sortie 25€ ; caution 150€ ; taxe de séjour.*



Prix /semaine en € : A : 210€

B : 290€

C : 380€

26

A : du 01/01 au 30/06  
du 01/09 au 31/12

B : du 30/06 au 14/07  
du 18/08 au 01/09

C : du 14/07 au 18/08





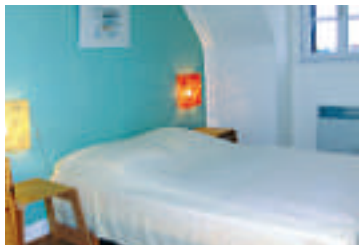
Située derrière **la grande plage de 'LA TORCHE / TRONOËN'** et des dunes, dans un hameau de quelques maisons en campagne, dans un environnement sauvage et préservé, petite maison de caractère rénovée, **pleine de charme**, avec jardin clos de 150m2, salon de jardin, transats, barbecue. Secteur idéal pour les amateurs de nature, de grands espaces, de **surf**. A proximité : commerces, restaurants à Plomeur (3km) ; la ville de Pont-L'Abbé (musée, marché), les ports de pêche de Lesconil / Le Guilvinec, les stations balnéaires de Loctudy, Sainte-Marine (ports de plaisance). **REZ DE CHAUSSEE** : séjour, sol grés, avec coin salon (canapé-lit et fauteuils rotin), TV, coin repas et cuisine avec 2feux, mini-four, réfrigérateur – WC -

**ETAGE** : 2 chambres : l'une avec 1 lit 140 ;

l'autre avec 2 lits 90 – salle de bains avec baignoire, lavabo

**ANIMAUX ACCEPTES. CHAUFFAGE élec. – LAVE LINGE.**

*Charges en sus : électricité 0,16€/kw ; ménage de sortie 35€; caution 150€; taxe de séjour.*



Prix /semaine en € : A : 340 €

B : 460 €

C : 640 €

**A :** du 01/01 au 30/06  
du 01/09 au 31/12

**B :** du 30/06 au 14/07  
du 18/08 au 01/09

**C :** du 14/07 au 18/08

**27**

Jolie maison rénovée de plain-pied avec **intérieur clair, très soigné, confortable** et aménagement de qualité, située au **calme** dans un village, à 3km de la côte, du port de pêche du Guilvinec et des plages. Commerces à 600m, restaurants à Plomeur 2km ; sites de pêche et de plongée à 3km ; surf et planche à voile à la **Pointe de la Torche** à 6km.

Jardin 800m<sup>2</sup> avec terrasse, salon de jardin, parasol, barbecue. REZ DE CHAUSSEE : séjour avec porte-fenêtre sur jardin, coin salon, **TV**, coin repas et cuisine aménagé, bien équipée, avec 4 feux, four + micro-ondes, réfrigérateur / congélateur, **lave vaisselle** – 2 chambres : 1 chambre avec 1 lit 140 – 1 chambre avec 2 lits 90 – salle d'eau avec douche/cabine, 2

lavabos – WC sép.  
– pièce de rangement .

ANIMAUX ACCEPTES ; CHAUFFAGE central fuel ; PARKING ; GARAGE de rangement ; **LAVE LINGE** ; LIT DE BEBE et DRAPS sur demande (couettes).

*en sus : forfait 16€/semaine ; chauffage si demandé 20€/semaine ; ménage de sortie 40€; caution 150€; taxe de séjour .*



Prix /semaine en € : A : 330€

B : 460€

C : 680€

Maison indépendante située entre Pont-L'Abbé et Plomeur, à 1,5km du bourg de Plomeur et 6km du port du Guilvinec, des plages et de la **Pointe de la Torche** (surf). Commerces et restaurants dans le bourg.

Beau jardin boisé de 1200m<sup>2</sup> avec salon de jardin et barbecue.

REZ DE CHAUSSEE : cuisine avec cuisinière 4feux/four, réfrigérateur, coin repas – séjour avec **cheminée**, salon avec canapé + 2 fauteuils et salle à manger, mobilier rustique breton 1 chambre avec 1 lit 140 – salle d'eau avec douche, lavabo, bidet – WC sép. – cellier avec **lave linge**

1er ETAGE : 3 chambres : 1 chambre avec 1 lit 140 – 1 chambre avec 2 lits 90 – 1 chambre avec 1 lit 90 – salle de bains avec baignoire, lavabo, bidet – WC sép. – pièce détente



ANIMAUX ACCEPTES (1 chien) ; CHAUFFAGE ; PARKING.

*en sus : électricité 0,16€/kw ; chauffage si demandé ; ménage de sortie 40€ ; caution 150€ ; taxe de séjour .*



Prix /semaine en € : A : 320€

B : 410€

C : 610€



**Maison bretonne bien rénovée** avec intérieur moderne, clair, soigné et confortable, très bien équipée, située au **calme** dans un village, à 3km de la côte, du port de pêche du Guilvinec et des plages. Idéale pour rayonner et randonner au cœur du **Pays Bigouden**. Commerces à 600m, restaurants à Plomeur 2km. Pêche, plongée, école de voile à 3km. Planche et surf à la **Pointe de la Torche**, 8km.

Jardinet et cour fleurie devant la maison, 150m<sup>2</sup>, avec salon de jardin, parasol, barbecue.

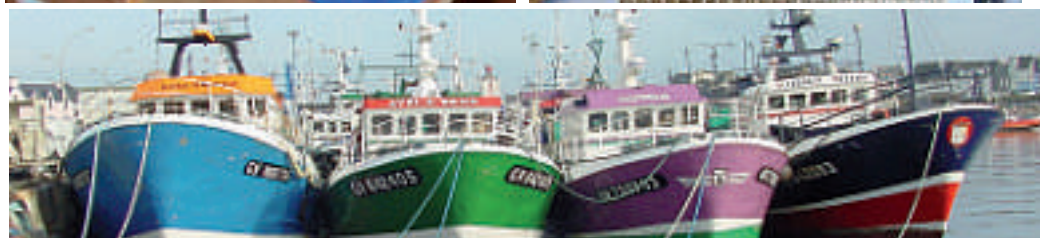
**REZ DE CHAUSSEE** : cuisine aménagée avec 4 feux, four + micro-ondes, réfrigérateur, **lave vaisselle**, coin repas – grand séjour de caractère avec salon, 2 canapés, **cheminée** en

pierres avec insert, **TV**, Hi-Fi, et salle à manger avec coin bar – 1 chambre avec 2 lits 90 – salle d'eau avec douche/cabine, lavabo – WC sép. –

1er ETAGE : 3 chambres : 1 chambre avec 1 lit 160 – 1 chambre avec 1 lit 140 – 1 chambre avec 2 lits 90 – lingerie – salle de bains avec baignoire, lavabo – WC sép. –

**ANIMAUX ACCEPTES** ; **CHAUFFAGE** élec. ; **PARKING** ; **LAVE LINGE** ; **LIT DE BEBE** et **DRAPS** sur demande (housses de couette, 10€/lit).

*en sus* : **électricité** 0,16€/kw ; **ménage de sortie** 70€ ; **caution** 150€ ; **taxe de séjour**.



Prix /semaine en € : A : 560€

B : 780€

C : 1080€

Pour 4 pers.maxi hors vacs. scolaires :

A : 490€

B : 690€

**A** : du 01/01 au 30/06  
du 01/09 au 31/12

**B** : du 30/06 au 14/07  
du 18/08 au 01/09

**C** : du 14/07 au 18/08



Très belle maison indépendante orientée sud, avec **prestations haut de gamme**, très confortablement meublée, très bien équipée, claire et spacieuse, située au **calme**, à 1km du centre bourg à Penmarc'h (commerces), sur un beau terrain paysagé de 3500m<sup>2</sup>. Plage et dunes du Steir à 1,5km, ou 1km par les sentiers côtiers de randonnée. Ports de pêche à 5km. A proximité : la Pointe de la Torche (surf).

Terrasse avec salon de jardin, parasol, barbecue, transats.

**REZ DE CHAUSSEE** : grande cuisine aménagée, bien équipée, avec 4feux, four + micro-ondes, réfrigérateur, **lave vaisselle**, **TV**, coin repas – salle manger donnant sur la terrasse – salon cuir, spacieux et très confortable avec baies sur terrasse, **cheminée** (insert), **TV** - salle de jeux avec babyfoot – WC –

**1<sup>er</sup> ETAGE** : 4 chambres avec balcon, chacune 1 lit 140, 2 avec **TV** – salle d'eau avec douche, 2 vasques, bidet – WC sép – salle de bains attenante à l'une des chambres avec bainoire, lavabo –

**ANIMAUX ACCEPTES. GARAGE. CHAUFFAGE** central fuel. **LAVE LINGE. SECHE LINGE. CONGELATEUR** **LIT DE BEBE** et chaise haute. **DRAPS** sur demande.

*En sus : électricité 0,16€/kw. Ménage de sortie 80€. Caution 300€. Taxe de séjour.*



Prix /semaine en € : A :

B :

C : 1350€

**30**

**A :** du 01/01 au 30/06  
du 01/09 au 31/12

**B :** du 30/06 au 14/07  
du 18/08 au 01/09

**C :** du 14/07 au 18/08



Belle maison contemporaine, idéalement située, avec **accès direct à la plage à Loctudy** (par échelle de la terrasse ou à 50m par un chemin) et très belle vue mer sur toute la baie. Intérieur clair, confortable, belles prestations, équipement moderne.

A proximité : commerces et restaurants, centre nautique, port de pêche, port de plaisance (location de bateaux, voile ou moteur), sentiers de randonnée.

Terrain clos par un portail sécurisé, terrasse et balcon face mer, salon de jardin, barbecue, transats.

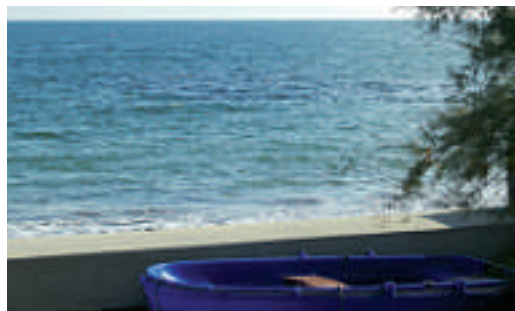
REZ DE CHAUSSEE : grand séjour très clair, ouvrant sur la terrasse avec salon confortable, canapé, fauteuils, **cheminée** avec poêle éthanol, **TV murale**, Hi-Fi, salle à manger – cuisine.

ne américaine bien équipée avec 4 feux mixtes, four, micro-ondes, réfrigérateur, congélateur, **lave vaisselle** – arrière cuisine avec lave linge, sèche linge – 1 chambre, vue mer, avec terrasse, 1 lit 160, TV – salle d'eau avec douche, lavabo – WC sép. – ETAGE : 4 chambres : 3 chambres, vue mer, baies donnant sur le balcon, 3 lits 140 – 1 chambre, vue mer, 1 lit 140 + 1 lit 90 – salle d'eau avec douche, 2 vasques – WC sép. –

2ème NIVEAU : pièce détente, très mansardée, escalier abrupt, sommiers/matelas, vue mer –

ANIMAUX ACCEPTES. CHAUFFAGE élec. . PARKING dans jardin. **LAVE LINGE. SECHE LINGE.** 1 KAYAK à disposition.

Charges en sus : électricité 0,16€/kw ; ménage de sortie 70€; caution 200€; taxe de séjour.



Prix /semaine en € : A : 950€

B : 1250€

C : 1550€

**A :** du 01/01 au 30/06  
du 01/09 au 31/12

**B :** du 30/06 au 14/07  
du 18/08 au 01/09

**C :** du 14/07 au 18/08

**31**

424

Maison de vacances claire, agréable et soignée, bien équipée, **située au calme** au fond d'une impasse, à 250m de la belle plage de sable de Kervilzic et à 1,5km du port de Loctudy. Super-marché à 2,5km, restaurants, école de voile à proximité.

Jardin clos de 150m2 avec salon de jardin, parasol, barbecue.

**REZ DE CHAUSSEE** : séjour avec baies vitrées sur jardin, coin repas, salon (canapé, fauteuils) avec **TV** et coin cuisine aménagé avec 4feux, four, micro-ondes, réfrigérateur, **lave vaisselle** – salle d'eau avec douche, lavabo – WC sép.

**1er ETAGE** : 2 chambres : l'une avec 1 lit 140 – l'autre avec 2 lits 80 – salle de bains avec baignoire, lavabo – WC sép. –

**ANIMAUX ACCEPTES** ; **CHAUFFAGE** élec ; **PARKING** privé devant – **LAVE LINGE**.

*en sus : tout compris sauf ménage de sortie : 35€ ; caution 150€ ; taxe de séjour.*



Prix /semaine en € : A : 340€

B : 540€

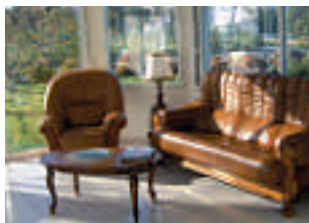
C : 780€

466

Au calme dans un quartier de maisons individuelles récentes, jolie maison de vacances, claire et bien équipée, très bien entretenue, située à 1,5km de la plage (centre nautique) et 1km du centre bourg (commerces). Port de plaisance et port de pêche à 1km. Sentiers de randonnée.

Jardin clos de 350m2 avec terrasse, salon de jardin, parasol, barbecue.

**REZ DE CHAUSSEE** : séjour spacieux avec salon confortable en véranda, porte sur terrasse, canapé + 2 fauteuils, **TV**, salle à manger avec **cheminée** (insert) et cuisine ouverte avec 4 feux, four, micro-ondes, réfrigérateur - WC –



**ETAGE** : 2 chambres : l'une avec 1 lit 140 et 1 lit 90 –

l'autre avec 1 lit 140 – salle d'eau avec douche, lavabo – WC sép. – 1 pièce fermée.

**ANIMAUX ACCEPTES**. **CHAUFFAGE**. **GARAGE**. **LAVE LINGE**. **LIT** et **CHAISE BEBE**

*Charges en sus : électricité 0,16€/kw ; ménage de sortie 40€ ; caution 150€ ; taxe de séjour.*



**LOCTUDY** (plan E1)

90m<sup>2</sup> - 5 personnes - Plage 1,5 km

Prix /semaine en € : A : 410€

B : 550€

C : 850€

32

A : du 01/01 au 30/06  
du 01/09 au 31/12

B : du 30/06 au 14/07  
du 18/08 au 01/09

C : du 14/07 au 18/08





Grande maison spacieuse et bien meublée, très bien située, dans un quartier calme, proche de la **plage de Langoz** à Loctudy, à 200m du centre nautique et 500m du port de pêche et des commerces. **Situation idéale pour des vacances indépendantes en famille**, toutes commodités et distractions accessibles à pied.

Véranda équipée d'un coin repas donnant sur le jardin clos de 1000m2 avec salon de jardin et barbecue.

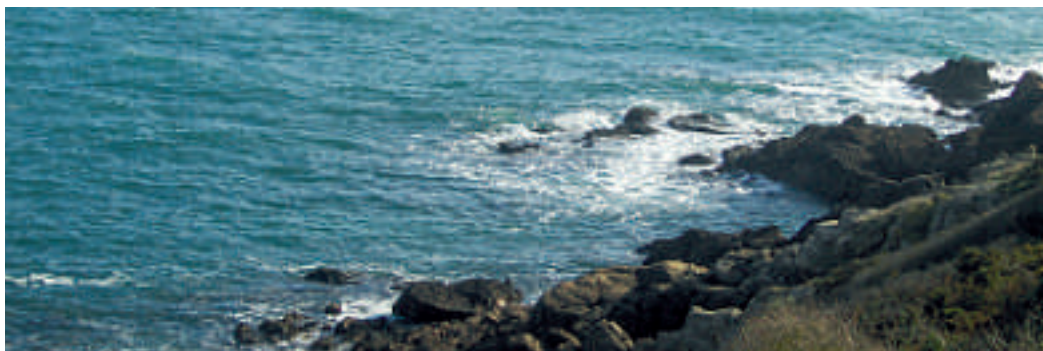
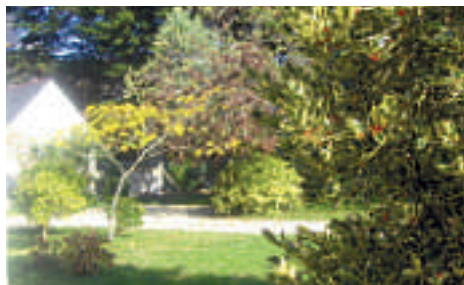
REZ DE CHAUSSEE : séjour confortable avec salon donnant sur la véranda, **TV**, salle à manger et cuisine aménagée avec 4feux/four, micro-ondes, réfrigérateur, **lave vaisselle** – 1 chambre avec 1 lit 140 – salle de bains avec baignoire,

lavabo – WC sép. –

ETAGE : 3 chambres : 2 chambres avec chacune 1 lit 140 – 1 chambre avec 3 lits 90 – salle d'eau avec douche/cabine, lavabo, bidet – WC sép. –

ANIMAUX ACCEPTES ; CHAUFFAGE élec. ; GARAGE ; **LAVE LINGE**.

*En sus : électricité 0,16€/kw ; ménage de sortie 60€ ; caution 150€ ; taxe de séjour.*



Prix /semaine en € :	A : 540€	B : 780€	C : 1250€
----------------------	----------	----------	-----------

Prix /semaine en € (4 pers.)	A : 440€	B : 560€
------------------------------	----------	----------

**A :** du 01/01 au 30/06  
du 01/09 au 31/12

**B :** du 30/06 au 14/07  
du 18/08 au 01/09

**C :** du 14/07 au 18/08

Maison de vacances spacieuse et bien meublée, très bien située, à LOCTUDY, dans une **rue calme**, à 100m de la **plage de Langoz** (école de voile) et à 500m du port, des restaurants et commerces. Tout est accessible à pied. Port de plaisance à 800m. A proximité : la ville de Pont-L'Abbé à 8km.

Jardin clos avec pelouse, terrasse, salon de jardin, parasol et barbecue.

REZ DE CHAUSSEE : cuisine aménagée avec 4feux, four + micro-ondes, réfrigérateur, lave vaisselle – séjour avec porte-fenêtre sur terrasse, salon avec **cheminée**(insert), **TV**, canapé et fauteuils, et salle à manger – pièce de rangement 1er ETAGE :

3 chambres avec chacune 1 lit 140 – salle de bains avec baignoire, lavabo, bidet – WC-

ANIMAUX ACCEPTES. CHAUFFAGE central fuel. PARKING sur jardin. GARAGE de rangement (congélateur). **LAVE LINGE** – DRAPS sur demande (10€/lit).

*En sus : électricité 0,16€/kw ; chauffage si demandé 20€/semaine ; ménage de sortie 50€; caution 150€; taxe de séjour.*



Prix /semaine en € : A : 410€

B : 590€

C : 890€

**Maison bretonne de caractère**, spacieuse et bien équipée, située en campagne au calme dans un hameau, au bout d'un chemin privé, entourée de champs, à 2km de la plage, 3km du centre de Locudy et du port (tous commerces et restaurants, centre nautique) et 6km de Pont-L'Abbé (tennis, équitation).

Jardin de 3000m<sup>2</sup>, entouré de talus, avec salon de jardin, parasol, barbecue.

REZ DE CHAUSSEE : cuisine aménagée avec cuisinière 4feux/four + micro-ondes, réfrigérateur, **lave vaisselle**, coin repas – séjour avec porte-fenêtre sur jardin, salon avec canapé + 2 fauteuils, **TV**, salle à manger, mobilier rustique – 1 chambre avec 1 lit 140 – salle de bains attenante avec baignoire, lavabo – WC sép. –

1er ETAGE : 3 chambres : 1 chambre avec 1 lit 140 – 1 chambre avec 2 lits 90 – 1 chambre avec 1 lit 120 + 1 lit 90 – salle de bains avec baignoire, lavabo – WC sép. –

ANIMAUX ACCEPTES ; CHAUFFAGE ; PARKING ; **LAVE LINGE** ; LIT DE BEBE.

*en sus : électricité 0,16€/kw ; ménage de sortie 40€; caution 150€; taxe de séjour.*



Prix /semaine en € : A : 380€

B : 530€

C : 810€

## LOCTUDY (plan E1)

100 m<sup>2</sup> - 7/8 Personnes - Plage 200 m

201



Maison indépendante, bien meublée, bien entretenue, avec véranda close donnant sur le jardin, située **au calme**, au bout d'un petit chemin privé, à 150m de la mer, 200m de la plage des 'Sables Blancs' à Loctudy, 2km du port de **Lesconil** et des commerces.

Situation idéale pour la découverte du Pays Bigouden, sentiers côtiers de randonnée, pêche à pied et en mer.

Jardin clos de 600m<sup>2</sup> avec salon de jardin, parasol, barbecue, portique.

REZ DE CHAUSSEE : cuisine aménagée avec 4feux/four, mini-four + micro-ondes, réfrigérateur + conservateur et coin repas – salon / salle à manger avec canapé + 2 fauteuils, TV et coin repas, mobilier rustique breton, porte-fenêtre sur véranda – WC –

1er ETAGE : 4 chambres : 3 chambres avec chacune 1 lit 140 – 1 chambre avec 1 lit 120 + 1 lit 90 – salle de bains avec baignoire, lavabo, WC –

ANIMAUX REFUSES ; GARAGE ; CHAUFFAGE ; LAVE LINGE ; LIT DE BEBE sur demande.

*en sus : électricité 0,16€/kw ; forfait eau 8€/sem. ; ménage de sortie 50€ ; chauffage si demandé 20€/semaine ; caution 150€ ; taxe de séjour.*



Prix /semaine en € : A : 380€

B : 520€

C : 790€

## LOCTUDY (plan E1)

95m<sup>2</sup> - 6 personnes - mer 50 m - plage 150 m

390



Jolie **maison de caractère** en pierres, très bien située, à **Larvor**, entre Loctudy et Lesconil, à **50m de la mer** et des rochers (pêche à pied, baignade possible) et 150m des dunes et de la plage de sable. Commerces et restaurants à Lesconil 2km. Port de pêche, poisson frais et langoustines tous les jours à l'arrivée des bateaux. Sentiers de randonnée le long de la côte.

Jardin clos de 250m<sup>2</sup> avec terrasse, salon de jardin, parasol, barbecue.

REZ DE CHAUSSEE : cuisine avec cuisinière 4feux, four + micro-ondes, réfrigérateur + partie congél., coin repas – séjour avec portes-fenêtres sur jardin, mobilier rustique, salon avec **cheminée** (insert), TV et salle à manger – salle de bains avec



baignoire/douche, lavabo – WC sép. –

1er ETAGE : 3 chambres : 2 chambres avec chacune 1 lit 140 – 1 chambre avec 2 lits 90 –

ANIMAUX ACCEPTEES ; PARKING ; LAVE LINGE.

*en sus : tout compris sauf ménage de sortie 45€ ; caution 150€ ; taxe de séjour.*

Prix /semaine en € : A : 370€

B : 540€

C : 780€

A : du 01/01 au 30/06  
du 01/09 au 31/12

B : du 30/06 au 14/07  
du 18/08 au 01/09

C : du 14/07 au 18/08

35



463

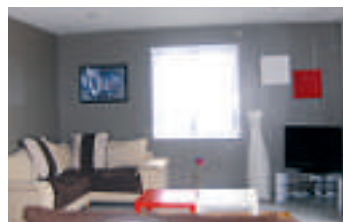
Maison de vacances claire, bien meublée et bien équipée, au calme dans un quartier résidentiel, à 800m du centre bourg à Plobannalec et à 3,5km des plages et du joli port de Lesconil. Commerces, restaurants à proximité. Tennis, école de voile à Lesconil. Sentiers de randonnée. A voir : Musée de la pêche au Guilvinec. Ville touristique de Pont-L'Abbé (musée, marché).

Jardin clos, env. 300m<sup>2</sup>, avec terrasse, salon de jardin, barbecue.

REZ DE CHAUSSEE : séjour avec baie sur terrasse, salon (2 canapés), TV, salle à manger et cuisine aménagée avec 4 feux, four, micro-ondes, réfrigérateur, congélateur, **lave vaisselle** – 1 chambre avec 1 lit 140 et douche/cabine – WC sép. –

ETAGE : 2 chambres : l'une avec 1 lit 140 – l'autre avec 1 lit 140 + 2 lits 90 – salle de bains avec baignoire, lavabo, WC –

ANIMAUX ACCEPTES. CHAUFFAGE élec. GARAGE. PARKING dans jardin. **LAVE LINGE**.



*En sus : forfait 30€/semaine ;  
électricité (nov. à mars)  
0,16€/kw ; ménage de sortie  
45€ ; caution 150€, taxe de  
séjour.*



Prix /semaine en € : A : 410€

B : 590€

C : 790€

298

**Gîte de caractère**, mitoyen, bien meublé, bien équipé, avec intérieur rustique, facile d'entretien, situé **au calme**, en retrait de la côte, entre les ports de pêche de **Loctudy** et de **Lesconil**, à 1,5km du bourg de Plobannalec (commerces) et 3km de la plage des 'Sables Blancs'. Ecole de voile, tennis, équitation à proximité.

Jardin de 200m<sup>2</sup> avec salon de jardin, barbecue et terrain en herbe à côté à disposition.

REZ DE CHAUSSEE : séjour avec coin salon, canapé + 2 fauteuils, **TV**, coin repas et coin cuisine aménagée avec cuisinière 4feux/four, micro-ondes, réfrigérateur, **lave vaisselle** – 1 chambre avec 1 lit 140 – salle d'eau attenante avec douche, lavabo – WC sép. –

1er ETAGE : 3 chambres : 1 chambre avec 1 lit 140 – 2 chambres avec chacune 2 lits 90 – salle d'eau avec douche, lavabo – WC sép.

ANIMAUX ACCEPTES ; CHAUFFAGE ; PARKING couvert pour 2 voitures ; **LAVE LINGE**.

*en sus : électricité 0,16€/kw ; ménage de sortie 40€ ; caution 150€ ; taxe de séjour.*



Prix /semaine en € : A : 360€

B : 510€

C : 750€

**36** A : du 01/01 au 30/06  
du 01/09 au 31/12

B : du 30/06 au 14/07  
du 18/08 au 01/09

C : du 14/07 au 18/08

## PLOBANNALEC (plan E1)

90m<sup>2</sup> - 8 Personnes - Plage 3,5 km

## PLOBANNALEC (plan E1)

120m<sup>2</sup> - 8 Personnes - Plage 3 km

## E1. ILE TUDY

*Le charme d'une presqu'île aux maisons de pêcheurs serrées dans les ruelles du petit port à l'embouchure de la rivière de Pont-L'Abbé. Longue plage de sable fin, très sûre et très abritée - un paradis pour les familles et les jeunes enfants.*



### L'ÎLE TUDY (plan E1)

150 m<sup>2</sup> - 8 Personnes - Plage 150 m

214



Maison de vacances spacieuse, claire et facile d'entretien, avec aménagement intérieur simple, située à l'Île-Tudy, en bordure de la rue menant au port et à 150m de la plage. Restaurant à 30m, commerce à 100m, école de voile au port à 700m, tennis à 800m, équitation à 3km.

Jardin clos de 600m<sup>2</sup> avec salon de jardin, chaises longues, barbecue.

REZ DE CHAUSSEE : cuisine avec cuisinière 4feux/four, mini-four élec., réfrigérateur, coin repas – arrière cuisine avec **lave linge** et lavabo – séjour orienté sud avec 2 portes-fenêtres sur jardin, salon avec canapé + 2 fauteuils, **TV**, **cheminée** et salle à manger, mobilier rustique – 1 chambre avec 1 lit 140 (séparée du séjour par porte coulissante), porte-fenêtre sur jardin – WC + lave-mains –

1er ETAGE : 3 chambres : 2 chambres avec chacune 1 lit 140, l'une avec balcon – 1 chambre avec 2 lits 90 – salle de bains avec baignoire, lavabo, bidet – WC sép. –

ANIMAUX ACCEPTES ; PARKING ; **LAVE LINGE** ; LIT DE BEBE.

en sus : électricité 0,16€/kw ; eau 8€/semaine ; ménage de sortie 50€ ; caution 150€ ; taxe de séjour.

Prix /semaine en € : A : 390€

B : 540€

C : 850€



A : du 01/01 au 30/06  
du 01/09 au 31/12

B : du 30/06 au 14/07  
du 18/08 au 01/09

C : du 14/07 au 18/08

**37**

Situation atypique, dans une ruelle de la pointe à l'Ile-Tudy, à 20m de la mer de chaque côté, avec **vue mer du 2ème niveau**, à 100m du centre nautique (kayak, voile), du port très pittoresque, des restaurants, 300m d'un commerce (boulangerie-épicerie), 400m de la grande plage de sable et 1km5 des tennis et du centre de kite-surf. Intérieur soigné, clair, confortable et bien équipé.

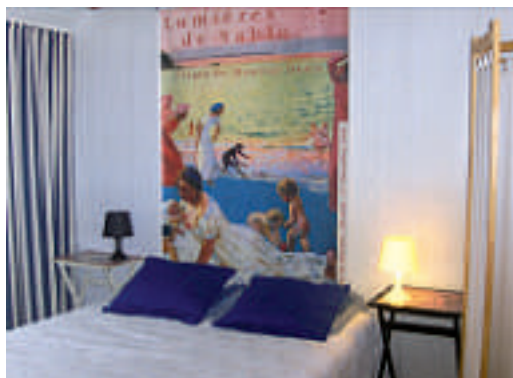
REZ DE CHAUSSEE : séjour avec coin salon (canapé-lit), **TV**, **cheminée**-insert, coin repas et cuisine ouverte avec 4 feux, four, combi réfrigérateur/congélateur, micro-ondes, **lave vaisselle** – petite salle d'eau avec douche, WC –

ETAGE : 2 chambres : l'une avec 2 lits 90 – l'autre avec 1 lit 140 et salle de bains avec baignoire, lavabo, WC –

2ème NIVEAU : pièce détente très mansardée, avec vue mer, jeux, sommier/matelas, accessible par échelle de meunier –

ANIMAUX ACCEPTES. CHAUFFAGE électrique. **LAVE LINGE**. 2 vélos à disposition. LIT de BEBE. Location housses de couettes.

Charges en sus : électricité (en période A) 0,16€/kw ; ménage de sortie 45€; caution 150€; taxe de séjour.



Prix /semaine en € : A : 470€

B : 610€

C : 850€

38

A : du 01/01 au 30/06  
du 01/09 au 31/12

B : du 30/06 au 14/07  
du 18/08 au 01/09

C : du 14/07 au 18/08





## VUE MER

**Très belle maison contemporaine**, confortable, très bien meublée, très bien équipée, idéalement située, en bordure de la dune, à 50m de la plage, avec vue sur mer. Commerces à proximité ; port, école de voile, restaurants à 800m. Tennis à 1km. Pêche à pied, port piétonnier, pistes cyclables pour randonnées.

Jardin clos, env. 250m², avec terrasse vue mer, salon de jardin, parasol, barbecue.

**REZ DE CHAUSSEE** : cuisine aménagée avec 4feux/four, micro-ondes, réfrigérateur, congélateur, **lave vaisselle** – salon / salle à manger, vue mer, très confortable, baies sur terrasse, avec 3 canapés, 3 fauteuils, **cheminée**, **TV**, magnétosco-

pe, **lecteur DVD**, chaîne Hi-Fi, coin repas – 1 chambre, vue mer, baie sur terrasse, avec 2 lits 90 – salle d'eau avec douche, lavabo – WC sép. –

**1er ETAGE** : mezzanine – 3 chambres : 2 chambres avec chacune 2 lits 90, dont une avec **TV / magnétoscope** – 1 chambre avec 1 lit 90 et 1 divan 80 – salle de bains avec baignoire, lavabo – WC sép. –

**ANIMAUX ACCEPTES** ; **CHAUFFAGE** élec. ; **GARAGE** de rangement avec douche ; **PARKING** sur jardin ; **LAVE LINGE** ; **SECHE LINGE** ; **DRAPS** sur demande (6€/lit).

Accès **INTERNET** sur demande.

en sus : **électricité** 0,16€/kw ; **eau** 8€/semaine ; **ménage de sortie** 55€(65€si animal) ; **caution** 150€ ; **taxe de séjour**.



Prix /semaine en € : A : 640€

B : 1100€

C : 1350€

**A** : du 01/01 au 30/06  
du 01/09 au 31/12

**B** : du 30/06 au 14/07  
du 18/08 au 01/09

**C** : du 14/07 au 18/08

**VUE SUR MER**

Maison de vacances moderne, très claire, avec intérieur soigné, située à l'Ile-Tudy, face à la mer, **avec vue magnifique sur toute la baie** et l'entrée du port. Petite plage (baignade et pêche à pied) de l'autre côté de la rue. Grande plage à 150m à pied (400m par la route). Petit port animé, piétonnier en juillet – août à 200m. Restaurants, école de voile à proximité. Commerce à 800m. Tennis 1,5km.

Jardin clos à l'arrière, 150m<sup>2</sup>, avec terrasse, salon de jardin, parasol, barbecue.

**REZ DE JARDIN** : cuisine avec 4feux, coin repas, baies vitrées sur le jardin – petite chambre avec 1 lit 90 – WC –

**1er NIVEAU** : grand séjour avec vue mer, salon avec canapé 6 places, fauteuil, **cheminée, TV**, salle à manger et cuisine aménagée avec cuisinière 4feux/four + micro-ondes, réfrigérateur, **lave vaisselle** – 1 chambre avec 1 lit 140 – salle de bains avec baignoire, lavabo – WC sép. –

**2ème niveau** : 3 chambres, vue mer, chacune avec 1 lit 140 – salle de bains avec baignoire, lavabo – WC sép. –

**ANIMAUX ACCEPTES ; CHAUFFAGE ; GARAGE ; LAVE LINGE.**

*en sus : forfait charges 58,50€/semaine ; chauffage si demandé 12,50€/jour ; ménage de sortie 55€ ; caution 300€ ; taxe de séjour.*



Prix /semaine en € : A : 760€

B : 1100€

C : 1550€

**40**

**A :** du 01/01 au 30/06  
du 01/09 au 31/12

**B :** du 30/06 au 14/07  
du 18/08 au 01/09

**C :** du 14/07 au 18/08

## SAINTE-MARINE (plan E1)

120m<sup>2</sup> - 8 personnes - Plage 100m

423



Jolie maison moderne, claire et spacieuse, bien équipée et très bien située, à 100m de la grande plage de sable et des dunes de St-Marine, directement accessibles de la maison par un chemin piéton, **situation idéale pour des vacances avec enfants et adolescents**. Le petit port typique de St-Marine est à 800m ainsi que les commerces et restaurants. Port de plaisance à 1km. Ecole de voile, tennis à proximité. Equitation 3km. Golf 7km. Jardin de 600m<sup>2</sup> avec 2 terrasses, salon de jardin, parasol, lits de soleil, barbecue.

**REZ DE CHAUSSEE** : séjour spacieux avec baies sur terrasse, coin salon avec TV, poêle à bois, coin repas et cuisine aménagée avec 4feux, four + micro-ondes, réfrigérateur, **lave vaisselle** – 1 chambre avec 1 lit 140 – salle d'eau attenante avec douche/cabine, lavabo – WC sép.

**1er ETAGE** : 3 chambres avec chacune 2 lits 90 – salle de bains avec baignoire, lavabo, WC –

**ANIMAUX ACCEPTES ; CHAUFFAGE élec. ; GARAGE ; PARKING ; LAVE LINGE ; SECHE LINGE.**

*Charges en sus : électricité 0,16€/kw ; eau 8€/semaine ; ménage de sortie 55€ ; caution 150€ ; taxe de séjour.*



Prix /semaine en € : A : 540€

B : 740€

C : 1180€

**A :** du 01/01 au 30/06  
du 01/09 au 31/12

**B :** du 30/06 au 14/07  
du 18/08 au 01/09

**C :** du 14/07 au 18/08

**41**



Belle maison bretonne, bien meublée, bien entretenue, située **au calme**, en retrait de la côte, **dans une belle campagne boisée**, dans un petit hameau de quelques maisons, à 2km du bourg de Combrit, 4km de la plage (pistes cyclables), 5km de Pont-L'Abbé et 6km de **St-Marine**. Ecole de voile, tennis à l'**Ile-Tudy** (4km), équitation à Combrit (4km), base de catamarans (4km). Tous commerces à Combrit. Supermarché à 1km.

Très beau terrain clos (haies, talus et petit mur de pierres) de 2500m<sup>2</sup>, sans vis-à-vis, avec pelouse, balançoire, verger. Terrasse devant la maison avec salon de jardin, parasol, barbecue.

REZ DE CHAUSSEE : cuisine aménagée avec 4feux/four, micro-ondes, réfrigérateur, **lave vaisselle**,

coin repas – séjour avec salon confortable, canapé + 2 fauteuils, **cheminée**, **TV** et salle à manger – 1 chambre avec 1 lit 140 – salle d'eau avec douche, WC –

1er ETAGE : 3 chambres : 2 chambres avec chacune 1 lit 140 – 1 chambre avec 1 lit 80 – lingerie – salle de bains avec baignoire, lavabo, WC –

ANIMAUX ACCEPTES ; CHAUFFAGE élec. ; PARKING dans jardin avec abri vélos ; **LAVE LINGE**.

en sus : *électricité 0,16€/kw ; ménage de sortie 50€ ; bois sur demande ; caution 150€ ; taxe de séjour.*



Prix /semaine en € : A : 420€

B : 590€

C : 850€

Maison indépendante, idéalement située pour les vacances, à St-Marine, **au calme**, à 400m du petit port de pêche pittoresque et du port de plaisance, 500m de la grande plage de sable et 200m de la petite plage du Poussou. Intérieur simple et fonctionnel. Commerces, restaurants, école de voile, location de pneumatiques, tennis à proximité. Sentiers de randonnée le long de la rivière de l'Odet.

Jardin clos de 250m<sup>2</sup> avec salon de jardin, parasol, barbecue.

REZ DE CHAUSSEE : cuisine avec cuisinière 4feux/four, réfrigérateur, coin repas – séjour avec salon, **TV** et salle à manger – 1 chambre avec 1 lit 140 – WC –

1er ETAGE : 3 chambres : 1 chambre avec 1 lit 140 – 1 chambre avec 2 lits 90 -1 chambre avec 2 lits superposés – salle de bains avec baignoire, lavabo, bidet – WC sép. –

ANIMAUX ACCEPTES (1 chien ; chat non accepté) ; CHAUFFAGE central ; GARAGE pour vélos ou planches à voile ; PARKING ; **LAVE LINGE** ; Chaise et baignoire bébé.

en sus : *électricité 0,16€/kw ; chauffage si demandé 4€/jour ; ménage de sortie 50€ ; caution 150€ ; taxe de séjour.*



Prix /semaine en € : A : 420€

B : 550€

C : 850€

## F1. de BENODET à LA FORET-FOUESNANT. Capitale : Quimper.

Plages familiales au fond des baies, climat très doux, forêts de pins et vergers, hortensias et rhododendrons : la Bretagne douce des 'Bains de mer'.

A voir : Bénodet, Beg-Meil, La Forêt-Fouesnant. Quimper et la rivière 'l'Odet'.

A goûter : le cidre, les crêpes.

### BENODET (plan F1)

150m<sup>2</sup> - 8 personnes - plage 600 m

IDEALE en TOUTES SAISONS

403



Très agréable maison de vacances entourée d'arbres, bien équipée, fonctionnelle et soignée, avec pièce à vivre s'ouvrant sur une terrasse couverte et le jardin, située à Bénodet, proche du Letty, de la Mer Blanche, à 600m de la plage, des tennis, de la **thalasso**, du cinéma, du casino, du centre nautique et 800m des commerces et restaurants. Golf à 2,5km.

Jardin clos et ombragé, 600m<sup>2</sup>, avec terrasse bois, salon de jardin, parasol, 2 transats, portique, barbecue.

REZ DE CHAUSSEE : cuisine aménagée avec 4 feux, four + micro-ondes, réfrigérateur, congélateur, **lave vaisselle**, ouverte sur séjour – séjour ouvert sur terrasse bois avec salon clair et agréable, **TV + lecteur DVD**, Hi-Fi et salle à manger - WC –

1er ETAGE : 4 chambres : 1 chambre avec 1 lit 160 – 1

chambre avec 1 lit 140 – 1 chambre avec 2 lits 90 – 1 chambre avec 2 lits superposés – salle de bains avec baignoire, douche/cabine, lavabo – WC sép. – lingerie avec **lave linge**, **sèche linge** –

ANIMAUX ACCEPTES ; CHAUFFAGE central gaz ; PARKING ; GARAGE de rangement ; TELEPHONE (réception d'appels). ACCES INTERNET (Wi-Fi).

en sus : forfait 25€/semaine ; chauffage si demandé 30€/semaine ; ménage de sortie 60€ ; caution 150€ ; taxe de séjour.



Prix /semaine en € : A : 540€

B : 750€

C : 1280€

A : du 01/01 au 30/06  
du 01/09 au 31/12

B : du 30/06 au 14/07  
du 18/08 au 01/09

C : du 14/07 au 18/08

43

461  
a

Appartement avec terrasse, situé au rez de chaussée d'une maison indépendante, au calme, dans un chemin de campagne, à 1,5km des dunes et de la grande plage de sable de Kerambigorn. Commerces, restaurants, tennis, centre de voile et de plongée au centre de la station, env.2km.

Jardin de 1000m2 env., en commun avec un autre locataire ; chaque appartement a son mobilier d'extérieur privatif (salon de jardin, transats, barbecue).

REZ DE CHAUSSEE : séjour, porte-fenêtre sur terrasse, avec salon



(canapé, fauteuils), **TV, cheminée** et salle à manger – cuisine avec 4 feux, four, réfrigérateur, congélateur, **lave vaisselle** – 2 chambres : l'une avec 1 lit 140 – l'autre avec 2 lits 90 –salle de bains avec baignoire, lavabo, bidet – WC sép. – ANIMAUX ACCEPTES. CHAUFFAGE central. PARKING dans jardin. **LAVE LINGE** (en commun, au sous-sol). .

*En sus : chauffage si demandé 15€/semaine ; ménage de sortie 40€ ; draps sur demande (10€/lit) ; caution 150€ ; taxe de séjour*



Prix /semaine en € : A : 310€

B : 420€

C : 590€

461  
b

Appartement avec entrée séparée, au 1er étage d'une maison indépendante, au calme dans un chemin de campagne, à 1,5km des dunes et de la grande plage de sable de Kerambigorn. Commerces, restaurants, tennis, centre de voile et de plongée au centre de la station à 2km.

Jardin de 1000m2 env., en commun avec un autre locataire ; chaque appartement a son mobilier d'extérieur privatif (salon de jardin, transats, barbecue).

ETAGE : séjour avec coin repas, TV et cuisine avec cuisinière 4 feux, four, réfrigérateur – 2 chambres : l'une avec 1



lit 140 – l'autre avec 2 lits 90 – cabine avec 1 lit 1 personne – salle d'eau avec douche, lavabo, WC – ANIMAUX ACCEPTES. CHAUFFAGE central. PARKING dans jardin. **LAVE LINGE** (en commun, au sous-sol). LIT BEBE et chaise sur demande.

*En sus : chauffage si demandé 15€/semaine ; ménage de sortie 40€ ; draps sur demande (10€/lit) ; caution 150€ ; taxe de séjour.*



Prix /semaine en € : A : 270€

B : 370€

C : 560€

Prix /semaine en € : A : 460€

B : 620€

C : 920€

Maison entière 8/9 pers.

44 A : du 01/01 au 30/06  
du 01/09 au 31/12

B : du 30/06 au 14/07  
du 18/08 au 01/09

C : du 14/07 au 18/08

**BEG MEIL** (plan F1)

60m<sup>2</sup> - 4 personnes - plage 1,5 km

**BEG MEIL** (plan F1)

70m<sup>2</sup> - 4/5 personnes - plage 1,5 km



## GOUESNACH (plan F1)

405

90m<sup>2</sup> - 4/5 Personnes - Plage 4 km - Rivière 3 km



Jolie maison de vacances, de plain-pied, avec **aménagement intérieur soigné**, décoration maritime et bon équipement, située dans la verdure, à 2km du bourg de Gouesnach (commerces, restaurants), 3km de la rivière de l'Odét, des sentiers côtiers dans les bois et 4km de la station balnéaire de **Bénodet** avec plage surveillée, port de plaisance, thalasso, tennis, école de voile, casino. Equitation et golf dans un rayon de 5km.

Jardin clos de 1600m<sup>2</sup> avec terrasse, salon de jardin, parasol, chaises longues, barbecue, balançoire.

REZ DE CHAUSSEE : cuisine avec 4feux, four + micro-ondes, réfrigérateur, congélateur, **lave vaisselle** – séjour avec portes-fenêtres sur terrasse, coin salon avec canapé, fauteuils, **cheminée**, **TV** (16 chaînes TNT) et coin salle à

manger – 3 chambres : 1 chambre avec 1 lit 160 – 1 chambre avec 1 lit 140 – 1 chambre avec 1 lit 90 – salle d'eau avec douche, lavabo – WC sép. –

ANIMAUX REFUSES ; CHAUFFAGE central gaz ; PARKING ; **LAVE LINGE**.

*en sus : forfait 16€/semaine ; chauffage si demandé 50€/semaine ; ménage de sortie 40€ ; caution 150€ ; taxe de séjour.*



Prix /semaine en € : A :

B : 490€

C : 690€

## SAINT YVI (plan F1)

454

130m<sup>2</sup> - 6 Personnes - Plage 10 km



Maison indépendante, bien équipée, située au calme dans le **Bois de Pleuven**, quartier tranquille avec rues en impasse, entourée d'un jardin clos de 400m<sup>2</sup>, proche des sentiers de randonnée. Commerces, restaurant à 3km ; ville de Quimper à 6km (équitation, tennis, piscine) ; plages de Fouesnant, Concarneau, Bénodet dans un rayon de 10km. **Situation idéale pour rayonner.**

Terrasse à l'arrière de la maison avec salon de jardin et barbecue.

REZ DE CHAUSSEE : cuisine avec cuisinière 4feux/four, réfrigérateur, coin repas et arrière cuisine avec micro-ondes, **lave vaisselle** – séjour avec coin salon, canapé +fauteuils, **cheminée**, TV+DVD, salle à manger – 1 chambre avec 1 lit 140 – salle de bains avec baignoire, lavabo, bidet – WC sép. –

ETAGE : 2 chambres : l'une avec 1 lit 140 et lit de bébé – l'autre avec 2 lits 90 – salle d'eau avec cabine de douche, lavabo, bidet, WC

ANIMAUX ACCEPTES. CHAUFFAGE élec. GARAGE. SOUS-SOL avec **LAVE LINGE** et CONGELATEUR –

*Charges en sus : électricité 0,16€/kw ; ménage de sortie 50€ ; taxe de séjour ; caution 150€*



Prix /semaine en € : A : 310€

B : 450€

C : 610€

A : du 01/01 au 30/06  
du 01/09 au 31/12

B : du 30/06 au 14/07  
du 18/08 au 01/09

C : du 14/07 au 18/08

45

## G1. TREVIGNON - PONT AVEN

413

Belle maison moderne, claire, confortablement meublée et bien équipée, très bien située, au calme dans un hameau de quelques maisons, en retrait de la magnifique côte de la **Pointe de Trévignon**, à 1,5km d'une belle plage de sable, par une petite route de campagne arrivant derrière les dunes. Poisson frais au petit port de Trévignon (direct du bateau), sentiers de randonnée au départ de la maison, commerces à Trégunc à 6km, restaurants à Trévignon à 2km. **Idéale pour un séjour reposant et la découverte du sud-finistère.**

Beau jardin de 3000m<sup>2</sup>, clos, paysagé et ombragé, avec terrasse, salon de jardin, lits de soleil, parasol, barbecue. **REZ DE CHAUSSEE** : séjour s'ouvrant sur la terrasse avec salon confortable, canapés, **cheminée**, **TV**, salle à manger et cuisine aménagée avec 4feux, four, micro-ondes, réfrigérateur, **lave vaisselle** – 1 chambre avec baie sur terrasse, 1 lit 140 – salle d'eau avec

douche/cabine, lavabo, WC – pièce de rangement avec 2ème réfrigérateur + congélateur

**1er ETAGE** : 3 chambres : 1 chambre avec 1 lit 140 – 1 chambre avec 1 lit 120 + 1 lit 90 – 1 chambre avec 1 lit 90 – salle de bains avec baignoire, lavabo, bidet – WC sép. –

**ANIMAUX ACCEPTES. CHAUFFAGE** élec. **GARAGE. PARKING. LAVE LINGE. LIT** et **CHAISE** bébé à disposition.

*en sus : électricité 0,16€/Kw ; ménage de sortie 60€; caution 150€; taxe de séjour.*

### TREGUNC/TREVIGNON (plan G1)

130m<sup>2</sup> - 7 Personnes - Plage 1,5 km



Prix /semaine en € : A : 470€

B : 650€

C : 990€

46

**A :** du 01/01 au 30/06  
du 01/09 au 31/12

**B :** du 30/06 au 14/07  
du 18/08 au 01/09

**C :** du 14/07 au 18/08

## TREGUNC / TREVIGNON (plan G1)

150m<sup>2</sup> - 5/6 personnes - Plage 200 m

### VUE MER de l'étage et de la terrasse

426



Belle maison traditionnelle bretonne, spacieuse, **confortable, bien équipée** et très soignée, située au calme, à 200m de la plage et 300m de la **Pointe de Trévignon** et du petit port. Très belle côte, sentiers de randonnée, proximité des villes de Concarneau et Pont-Aven. Commerces à Trégunc (4km).

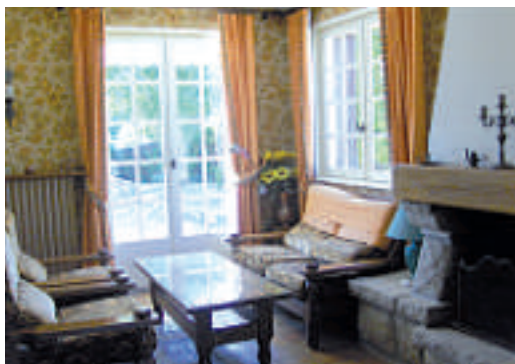
Beau jardin paysagé et clos de 1500m<sup>2</sup> avec terrasse, 2 salons de jardin, 3 transats, barbecue.

REZ DE CHAUSSEE : cuisine aménagée avec 4feux, micro-ondes, mini-four, réfrigérateur, **lave vaisselle** – salle à manger rustique avec mobilier breton de caractère – 2 salons : l'un avec **cheminée**, l'autre avec **TV**, mobilier confortable – 1 chambre avec 1 lit 140 – salle de bains avec baignoire, lavabo, bidet – WC sep. –

1er ETAGE : séjour avec salon, **vue mer** – 2 chambres, avec chacune 2 lits 90 – salle d'eau avec douche, lavabo, bidet – WC sép. –

ANIMAUX ACCEPTES (1 petit chien) ; PARKING sur jardin ; CHAUFFAGE central ; **LAVE LINGE** ; LIT de BEBE.

*en sus : forfait 20€/semaine ; chauffage selon consommation ; ménage de sortie 70€ ; caution 150€ ; taxe de séjour.*



Prix /semaine en € : A : 590€

B : 850€

C : 1130 €

A : du 01/01 au 30/06  
du 01/09 au 31/12

B : du 30/06 au 14/07  
du 18/08 au 01/09

C : du 14/07 au 18/08

47



Belle **maison spacieuse**, confortablement meublée et très bien équipée, avec une **situation magnifique, sur les dunes, à 50m de la plage avec accès direct par un petit chemin de terre**. Très belle côte face aux îles Glénans, sentiers de randonnée, plages de sable et rochers. A proximité : **Pointe de Trévignon** (pêche, vente de poisson et crabes au bateau), **Pont-Aven** (cité de caractère), Concarneau (port de pêche). Commerces et restaurants à Trégunc 4km.

Jardin, 1800m<sup>2</sup>, entouré de haies, avec terrasse, salon de jardin, parasol, barbecue.

REZ DE CHAUSSEE : cuisine aménagée avec 4 plaques, four, réfrigérateur, **lave vaisselle** – séjour avec splendide vue mer et baies vitrées sur terrasse, salon confortable avec **cheminée**, TV et salle à manger – 1

chambre avec **vue mer** et baies sur terrasse, 1 lit 140 – salle de bains avec baignoire, lavabo, bidet – WC sép. –

1er ETAGE : 3 chambres, chacune avec **vue mer et balcon** : 1 chambre avec 1 lit 140 – 2 chambres avec chacune 2 lits 90 – salle d'eau avec douche/cabine, lavabo – WC sép. –

ANIMAUX ACCEPTES ; CHAUFFAGE central fuel ; GARAGE au sous-sol ; PARKING ; **LAVE LINGE ; TELEPHONE** (téléséjour) ; LIT DE BEBE et DRAPS sur demande ; BOIS fourni. ACCES INTERNET.

*en sus : chauffage si demandé 50€/semaine ; ménage de sortie 80€ ; caution 150€ ; taxe de séjour.*



Prix /semaine en € : A : 750€ (660€ si 4 pers. maxi hors vacances scolaires)

B : 910€

C : 1410€

48

A : du 01/01 au 30/06  
du 01/09 au 31/12

B : du 30/06 au 14/07  
du 18/08 au 01/09

C : du 14/07 au 18/08



Très agréable maison claire et moderne, située dans **un joli coin de campagne de talus et de chemins creux**, au calme au fond d'une impasse, à env. 800m de la plage de Rospico et 500m de la mer, à proximité des sentiers de randonnée et de la très belle côte de l'Aven à Trévignon. A proximité : la petite station typique de **Port-Manech**, le port pittoresque de **Kerdruc, Pont-Aven, la ville des peintres**. Commerces à Nevez à 4km. Ecole de voile, tennis, équitation dans le secteur.

Jardin clos de 800m<sup>2</sup> avec salon de jardin, parasol, barbecue.

REZ DE CHAUSSEE : salle à manger avec baies sur terrasse, TV, canapé et coin cuisine avec cuisinière 4feux, four + micro-ondes,

réfrigérateur, congélateur, **lave vaisselle** – salon avec baie sur terrasse – 1 chambre avec 1 lit 140 – salle d'eau avec douche, lavabo, WC –

1er ETAGE : 2 chambres avec chacune 2 lits 90 – salle de bains avec baignoire, lavabo, WC – lingerie –

ANIMAUX ACCEPTES ; CHAUFFAGE élec. ; PARKING sur jardin ; **LAVE LINGE** ; LIT et CHAISE BEBE.

En sus : électricité 0,16/€kw ; ménage de sortie 50€ ; caution 150€ ; taxe de séjour.



Prix /semaine en € : A : 380€

B : 490€

C : 830€

**A :** du 01/01 au 30/06  
du 01/09 au 31/12

**B :** du 30/06 au 14/07  
du 18/08 au 01/09

**C :** du 14/07 au 18/08

Très belle propriété, située au calme à la sortie du bourg de Névez, à 5km des plages de Port-Manech et Raguénès, se composant d'une maison de caractère confortable, bien meublée, d'un terrain clos de 600m<sup>2</sup>, avec jardin de 250m<sup>2</sup>, équipé de jeux pour enfants, salon de jardin, barbecue et d'une **piscine couverte, chauffée à 28°**, (4m X 7,50m), avec douche, WC, nage à contre-courant, transats. La piscine sera entretenue par le propriétaire qui s'en réserve l'accès en l'absence des locataires.

A proximité : le petit port de Kerdruc, la rivière de l'Aven, les villes de Pont-Aven et Concarneau.

REZ DE CHAUSSEE : grand séjour, sol grès, murs pierres, confortablement meublé, avec salon, **cheminée**, TV-sat, DVD, salle à manger, porte sur terrasse – cuisine bien équipée avec



4feux/four, micro-ondes, réfrigérateur, congélateur, **lave vaisselle** – 1 chambre avec 1 lit 140, chevets, et salle d'eau attenante avec douche, lavabo - WC sép. –

ETAGE : 2 chambres lambrissées et mansardées : l'une avec 1 lit 140 – l'autre avec 2 lits 90 – salle de bains avec baignoire, lavabo ANIMAUX ACCEPTES. PARKING sur la propriété. CHAUFFAGE élec. **LAVE LINGE**. ABRI pour vélos et motos.



**SONT FOURNIS** : draps et linge de maison et de toilette. Lit de bébé, chaise, baignoire et parc. Accès internet.

*Charges en sus : tout compris sauf ménage de sortie 50€; caution 150€; taxe de séjour.*

Prix /semaine en € : A : 850€

B : 1350€

C : 1550 €



## NEVEZ / KERASCOET (plan G1)

105m<sup>2</sup> - 6 Personnes - Plage 1,5 km - mer 500 m

287

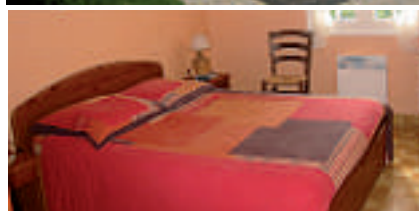


Jolie chaumière bretonne avec intérieur soigné, bien située, **au calme**, dans un quartier résidentiel du village des chaumières de Kerascoët, dans un **site pittoresque** et protégé. Accès direct de la maison au sentier côtier menant à la mer à 500m. Très belle côte découpée et plages de sable de **'Tahiti' et Rospico'** à 1,5km. Commerces, restaurants à 3km.

Jardin clos de 800m<sup>2</sup> avec terrasse, salon de jardin, parasol, barbecue.

REZ DE CHAUSSEE : séjour avec porte-fenêtre sur terrasse, salon confortable avec **TV**, salle à manger et coin cuisine avec 4 feux, mini-four + micro-ondes, réfrigérateur, **lave vaisselle** – 1 chambre avec 1 lit 140 – salle d'eau avec douche, lavabo – WC sép. –

1er ETAGE : 2 chambres, sol parquet, avec chacune 2 lits 90 – cabinet de toilette avec lavabo, WC –



ANIMAUX ACCEPTES ; CHAUFFAGE élec. ; PARKING ; **LAVE LINGE** ; TELEPHONE pour réception d'appels ; DRAPS sur demande (10€/lit).

*en sus : électricité 0,16€/kw ; ménage de sortie 50€ ; caution 150€ ; taxe de séjour.*

Prix /semaine en € : A : 450€

B : 620€

C : 920€

## NEVEZ / ROSPICO (plan G1)

110m<sup>2</sup> - 5 Personnes - Plage 400 m - sentier côtier

469



**Maison de charme**, indépendante, très bien située, dans le petit village pittoresque de Keranglaz, à 50m du sentier côtier de Port-Manech à Rospico / Raguénès et 400m de la plage de Rospico par le sentier (1km par la route). Centre nautique, tennis, restaurants à Port-Manech, 2km. Commerces à Nevez, 4km.

A proximité : le petit port de 'Kerdruc' sur l'Aven, la ville des peintres de 'Pont-Aven', la 'Pointe de Trévignon' avec son port de pêche côtière et ses dunes/réserve d'oiseaux.

Jardin clos de 400m<sup>2</sup>, sans vis-à-vis, avec salon de jardin, parasol, chaises longues, barbecue.

REZ DE CHAUSSEE : séjour avec salon (fauteuils), TV (cheminée non en service), coin repas et cuisine ouverte avec 4 plaques, four, micro-ondes, réfrigérateur, **lave vaisselle** – pièce détente donnant sur le jardin avec canapé, fauteuils, table et chaises – 2 salles de bains avec chacune baignoire, lavabo, WC

ETAGE : 3 chambres mansardées, lambrissées : l'une avec 1 lit 140 ; l'une avec 1 lit 90 ; une autre avec 2 lits 80 – 1 pièce fermée.

ANIMAUX ACCEPTES. CHAUFFAGE élec. PARKING sur rue. **LAVE LINGE**. CONGELATEUR.

*Charges en sus : électricité 0,16€/kw ; ménage de sortie 50€ ; caution 150€ ; taxe de séjour*



Prix /semaine en € : A : 520€

B : 750€

C : 920€

A : du 01/01 au 30/06  
du 01/09 au 31/12

B : du 30/06 au 14/07  
du 18/08 au 01/09

C : du 14/07 au 18/08

51

## K1/L1. PRESQU'ÎLE DE QUIBERON - PRESQU'ÎLE DE RHUYS

144

Maison de vacances indépendante, claire et facile d'entretien, très bien située, sur la côte sud de la **Presqu'île de Rhuys**, au calme, au fond d'une impasse, en retrait du port, à **50m de la mer** et 200m de la plage. Commerces, restaurants à proximité. A voir : le Château de Suscinio, le circuit 'la route de l'huître', St-Gildas de Rhuys et Port-Navalo.

Jardin de 250m2 avec salon de jardin, parasol, barbecue.

REZ DE CHAUSSEE : grand séjour avec baies sur terrasse et jardin, salon avec canapés + fauteuils, **cheminée**, **TV**, salle à manger et coin cuisine aménagé avec 4feux/four, réfrigérateur – 1 chambre avec 1 lit 140 – salle d'eau avec douche, lavabo – WC –

1er ETAGE : mezzanine avec 1 lit 90 + 1 lit 80 – 2 chambres : l'une avec 1 lit 140 – l'autre avec 1 lit 120 – salle d'eau avec douche, lavabo, WC –

ANIMAUX ACCEPTES ; CHAUFFAGE élec. ; GARAGE ; PARKING ; **LAVE LINGE**.

en sus : électricité 0,16€/kw ; ménage de sortie 50€ ; caution 150€ ; taxe de séjour.

### St JACQUES/SARZEAU (plan L1)

100 m<sup>2</sup> - 6/7 Personnes - Plage 200 m



Prix /semaine en € : A : 490€

B : 650€

C : 980€

145

Jolie maison bretonne rénovée, mitoyenne, avec intérieur soigné et bien équipé, située en campagne, **au calme**, en **Bretagne-Sud**, dans le Morbihan, à 3km du bourg de Ploëmel et de la jolie ville d'Auray (embarcadère pour la visite des îles du **Golfe du Morbihan**) et 8km des plages de Carnac et du port de plaisance de La **Trinité-sur-mer**. Golf et tennis 3km. Surf et char à voile à Erdeven.

Jardin de 500m2 avec terrasse, salon de jardin et barbecue.

REZ DE CHAUSSEE : séjour avec salon, **cheminée**, **TV**, salle à manger, mobilier rustique breton et coin cuisine avec cuisinière 4feux/four + micro-ondes, réfrigérateur, congélateur – WC –

1er ETAGE : 3 chambres : 2 chambres avec chacune 1 lit 140- 1 chambre avec 2 lits jumeaux 80 et salle d'eau attenante avec douche, lavabo – 2ème salle d'eau avec douche, lavabo – WC sép. –

ANIMAUX ACCEPTES ; CHAUFFAGE, PARKING ; **LAVE LINGE**.

en sus : électricité 0,16€/kw ; ménage de sortie 45€ ; caution 180€ ; taxe de séjour.

### PLOËMEL/AURAY (plan K1)

120m<sup>2</sup> - 6 Personnes - Plage 8 km



Prix /semaine en € : A : 470€

B : 570€

C : 690€

**52** A : du 01/01 au 30/06  
du 01/09 au 31/12

B : du 30/06 au 14/07  
du 18/08 au 01/09

C : du 14/07 au 18/08